

El Projecte AFRONTA

AFRONTA és un projecte que estudia la vulnerabilitat social en famílies i infants afectats per la confluència de diverses crisis, així com les dificultats d'accés a serveis i ajuts. Analitza barreres tecnològiques i informatives que poden agreujar les desigualtats socioculturals. Desenvolupa recursos formatius i materials divulgatius per facilitar l'accés als suports institucionals. També explora la relació entre IA i vulnerabilitat, identificant riscos, oportunitats i reptes ètics. El seu objectiu és generar coneixement i propostes que reforcin la resposta social davant la precarietat.

El grup de recerca (GRAFO)

El grup de Recerca en Antropologia Social i Orientada (GRAFO) és un grup de recerca de la UAB dedicat a l'estudi de les condicions de vida i les estructures relacionals de poblacions diverses i sovint vulnerables. Combina recerca bàsica en teoria antropològica amb recerca aplicada orientada a problemàtiques socials concretes. Centra l'atenció en el parentiu, les xarxes personals, les comunitats i les dinàmiques socioecològiques, amb un enfocament relacional únic. Treballa en àmbits com el suport comunitari, la sostenibilitat, la gestió de recursos i la criança en entorns vulnerables. Reconeixent la importància de la transferència, impulsa projectes amb agents socials per generar coneixement útil i solucions de llarg recorregut

La taula Rodona

La taula rodona explorarà com la IA pot ajudar a entendre i afrontar les vulnerabilitats socials en la criança. Es reflexionarà sobre com aquestes tecnologies detecten desigualtats, reforcen recursos d'afrontament i milloren la qualitat de vida de persones amb necessitats especials. També s'analitzaran eines divulgatives i materials formatius que poden reduir barreres informatives i tecnològiques en l'accés als suports institucionals. La sessió incorporarà visions pràctiques que entenen la IA com una eina que empodera i amplia capacitats —des de la ciberseguretat, els agents intel·ligents i la recerca neurosimbòlica fins a la IA generativa aplicada a fluxos creatius i educatius— lluny d'alarmismes i seguint bones pràctiques en el seu ús. Un espai per repensar respostes socials més justes, accessibles i sensibles als contextos de vulnerabilitat

Sala de Revistes de la Facultat de Filosofia i Lletres

15 de juny de 2026 16 h



<https://www.uab.cat/ca/biblioteques/sala-revistes>

Intel·ligència Artificial aplicada al Benestar Social: Eines i recursos

UAB Universitat Autònoma de Barcelona Facultat de Filosofia i Lletres

TAULA RODONA

Intel·ligència Artificial aplicada al benestar social: Eines i recursos



Pilar Dellunde

Departament de Filosofia de la UAB, vinculada a l'Institut d'Investigació en Intel·ligència Artificial (IIIA-CSIC). Investiga sobre la millora de la qualitat de vida de les persones amb discapacitat intel·lectual



Sergi Robles

Departament d'Enginyeria de la Informació i de les Comunicacions de la UAB. Cap del grup de recerca SeNDA i especialista en agents intel·ligents i IA Generativa



Joan Riedweg

Realitzador audiovisual i professor a la UAB i l'ECIB, amb una llarga trajectòria en cinema i televisió. Integra IA generativa en producció, aportant una visió pràctica i creativa basada en experiència directa



Jordi Grau

Departament d'Antropologia Social i Cultural, membre del Grup de Treball en Intel·ligència Artificial de la UAB i del Grup d'Innovació PR-IA, especialista en Antropologia Audiovisual i en Antropologia de la Família i del Parentiu. IP del projecte AFRONTA

Sala de Revistes de la Facultat de Filosofia i Lletres

Universitat Autònoma de Barcelona, 15 de juny de 2026, 16 h

Amb el suport de la Facultat de Filosofia i Lletres

INSCRIPCIÓ



PROJECTE AFRONTA
(PID2022-139620GB-I00)



Grup de Recerca
en Antropologia Fonamental
& Orientada



PONENTS



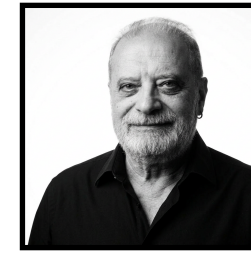
Pilar Dellunde

Catedràtica del Departament de Filosofia de la UAB, vinculada a l'Institut d'Investigació en Intel·ligència Artificial (IIIA-CSIC). Fa recerca en IA neurosimbòlica i en ètiques per al disseny dels sistemes d'IA. Ha participat en diferents projectes per a la millora de la qualitat de vida de les persones amb discapacitat intel·lectual.



Sergi Robles

Doctor en Enginyeria Informàtica i professor a la UAB, lidera el grup SeNDA. Participa en projectes docents, formació de professorat i activitats amb secundària. Membre de coordinació del grau i d'una comissió de l'AQU. Especialista en IA, amb publicacions i més de 30 formacions en IA generativa.



Joan Riedweg

Realitzador audiovisual i professor a la UAB i l'ECIB, amb trajectòria en televisió i cinema. Integra la IA generativa en producció, postproducció i so, amb una visió pràctica que la defensa com a eina creativa. A la taula rodona compartirà la seva experiència i les eines que utilitza.



Jordi Grau

Professor titular del Departament d'Antropologia Social i Cultural (UAB). Membre del Grup de Treball en Intel·ligència Artificial de la UAB i del Grup d'Innovació (PR-IA). i especialista en Antropologia Audiovisual i en Antropologia del parentiu. IP del Projecte AFRONTA.

MODERADORA



Anna Piella

Professora titular del Departament d'Antropologia Social i Cultural (UAB). Investigadora AFRONTA.

Inscripció gratuïta



**Filosofia
i Lletres**

UAB Universitat Autònoma de Barcelona

