

Coordinació:

Fèlix Retamero

SGR ARAEM Arqueologia agrària de l'edat mitjana

Departament de Ciències de l'Antiguitat i l'Edat Mitjana

Facultat de Filosofia i Lletres

Universitat Autònoma de Barcelona

[felix.retamero@uab.cat](mailto:felix.retamero@uab.cat)

<http://grupsderecerca.uab.cat/araem/>

Accés lliure

Es lliurarà una acreditació als assistent que la demanin



Facultat de Filosofia i Lletres



Projecte de recerca: *Producciones y espacios agrarios en sociedades ibéricas de la Baja Edad Media. Estudios desde la arqueología histórica. Siglos XII-XVI*  
(HAR2013-42195-P)



## 2n SEMINARI D'ARQUEOLOGIA I HISTÒRIA MEDIEVAL 'MIQUEL BARCELÓ'

28 d'abril i 5 de maig del 2015

Sala d'actes

Facultat de Filosofia i Lletres  
Universitat Autònoma de Barcelona

DIMARTS, 28 D'ABRIL DEL 2015

*Feudals, conquestes i pràctiques agràries*

16:00. Presentació del seminari

16:10-16:30. Robert Baró. *Escrivans al Vallès (segles X-XI)*

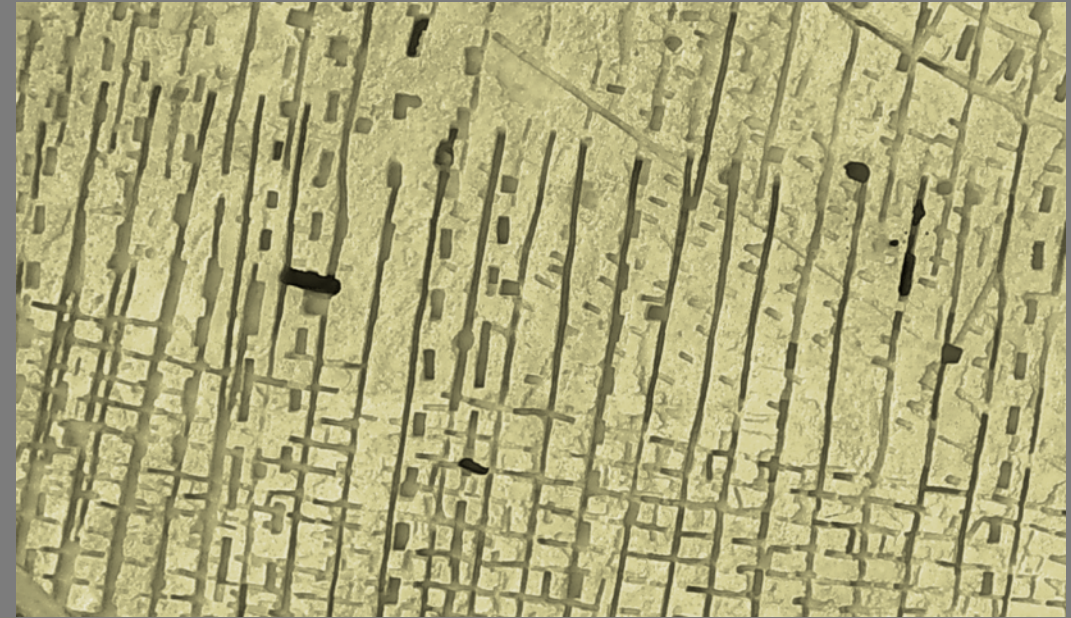
16:30-16:50. Montserrat Rovira. *Conquesta i colonització del Camp de Tarragona (segles XI-XIII): dels castra a les viles noves*

16:50-17:10. Glenda Graziani, *Estructures agrícoles a l'illa d'Eivissa (segles III a.C.-XIII d.C.): de rases i fosses a pous i sínies*

17:10-17:30. Esteban López. *La agricultura de secano en Casarabonela (Málaga) tras la conquista castellana (1485-1575)*

17:30-17:45. Pausa

17:45-19:00. Preguntes i debat.



Vista aèria de rases i de pous de sènia a Eivissa (Foto: G. Graziani)

DIMARTS, 5 DE MAIG DEL 2015

*Graners medievals*

16:00-16:45. Imma Ollich (Universitat de Barcelona) & Maria Ocaña (Museu Arqueològic de L'Esquerda). *El graner i les sitges medievals de L'Esquerda. Un exemple experimental*

16:45-17:30. Jorge Eiroa (Universidad de Murcia). *Reflexiones metodológicas en torno al estudio de los graneros colectivos en al-Andalus*

17:30-18:00. Pausa

18:00-19:00. Preguntes i debat.

19:00. Cloenda del seminari

*Els Seminaris d'història i arqueologia medieval 'Miquel Barceló' són trobades anuals en les quals es presenten investigacions en curs i on es debat sobre qüestions rellevants en el camp de l'arqueologia i de la història medievals. És un fòrum de trobada d'investigadors amb experiència i novells, obert i especialment dirigit a estudiants de màster i de grau. Els temes tractats de manera prioritària en aquests seminaris tindran a veure, de manera general, amb les pagesies medievals, d'una banda, i amb els ordres polítics bastits en les diferents societats medievals, de l'altra. L'obra duta a terme pel professor Miquel Barceló durant quaranta anys, tant de recerca com de docència a la UAB, és una referència ineludible a l'hora de tractar aquests temes. Per això, el nom triat per aquests seminaris, un modest tribut a la seva obra.*