

EXPLICACIÓ DE LA PROPOSTA I CRITERIS D'APLICACIÓ DE LA NOVA ESTRUCTURA DE PLANTILLA

Des de CCOO pensem que cal que els criteris d'aplicació de les noves estructures de plantilla siguin universals i transparents. En aquest sentit, i tal i com estableix l'acord d'estructures de Departaments i Instituts, *s'utilitzaran els mateixos criteris d'implantació per a l'adaptació dels models específics, negociats amb la Junta de PAS, de les unitats docents hospitalàries, gestions econòmiques, gestions acadèmiques, i la resta d'unitats territorials de la UAB.*

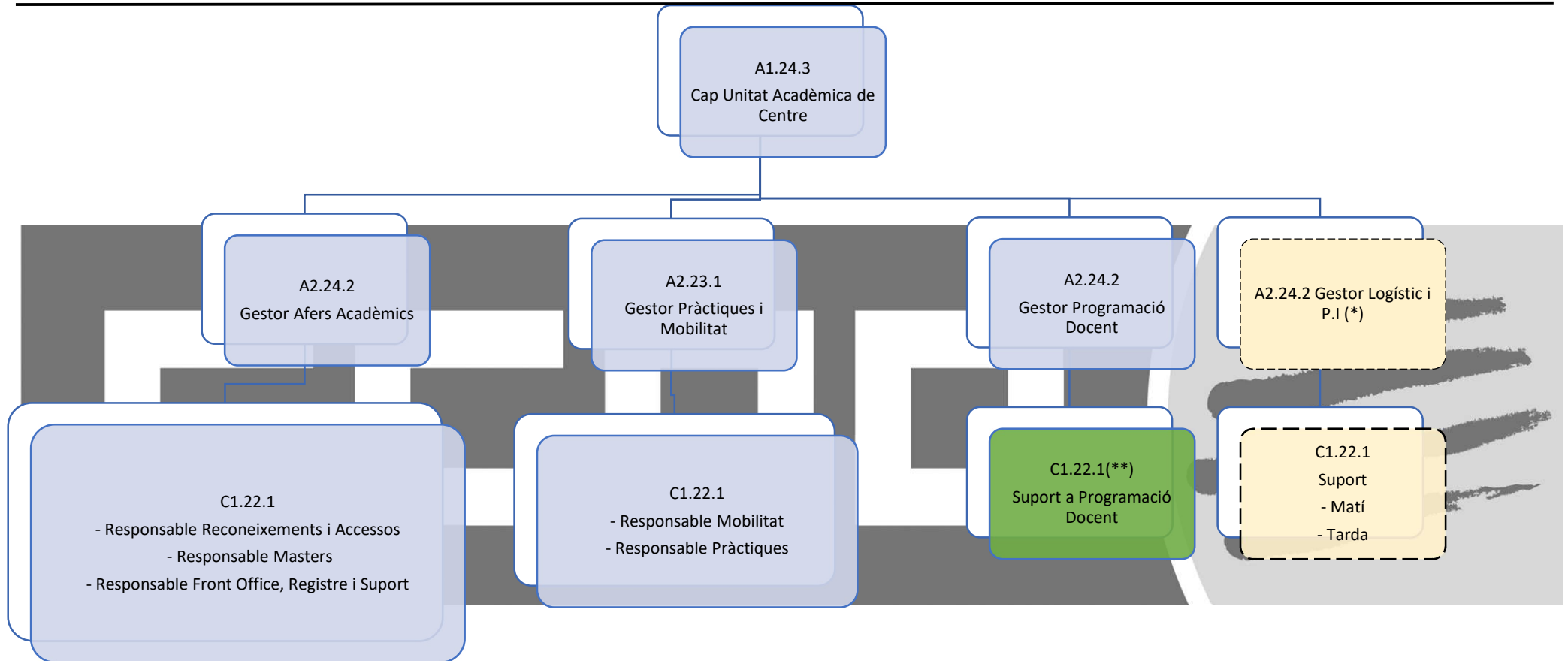
L'acord establí molt clarament com s'havia de procedir en l'assignació de nivells i/o categories. Hi ha una lògica jeràrquica i en les situacions "d'empat" cal utilitzar el model de concurs intern establert a l'acord.

NO pot ser que la gerència decideixi qui assoleix un nou nivell o categoria, de forma arbitrària saltant-se aquest criteris. O que decideixi que en determinats casos, la plaça que es reclassifica hagi de sortir a concurs, i en altres no. Els criteris acordats em el model del departaments impedeixen que des de la gerència es puguin adjudicar places de forma arbitrària.

Des de CCOO prioritzem que es respecti que la gent continuï ocupant les places tingui o no la titulació que vinculada la nova categoria. Les places durant aquest temps han de tenir doble catalogació. Les persones sense la titulació exigida han de veure reconeguda la feina que fan

En el moment que una plaça canviï de categoria, i mentre no es convoca la plaça i el titular de la mateixa supera el procés i canvia de categoria, la gerència crearà un complement personal absorbible que retribuirà la diferència de salari entre la plaça amb una i altre categoria.

[GESTIÓ ACADÈMICA (***)]

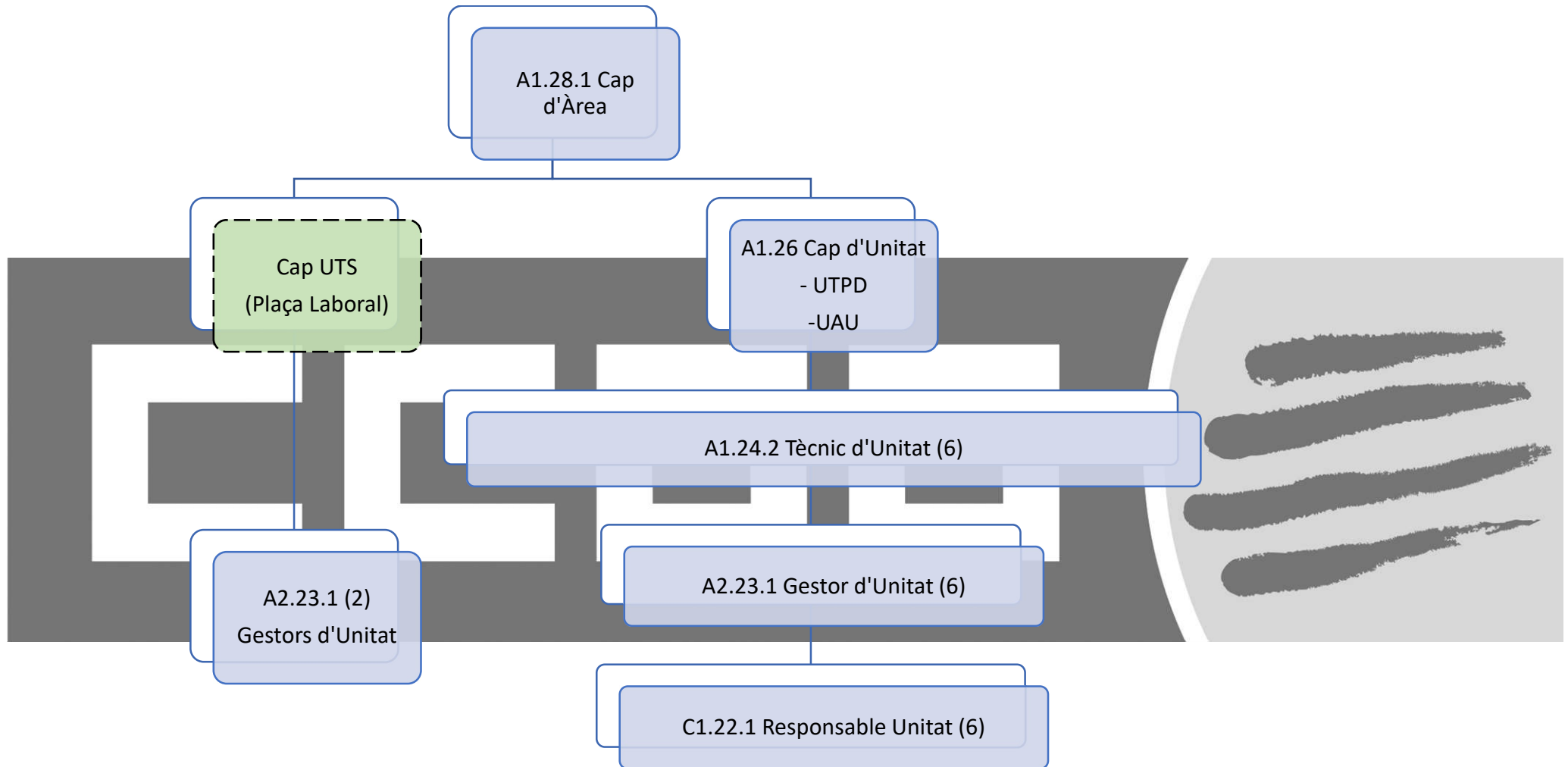


(*)Només en els casos de Gestió Acadèmica que afegeix les tasques de Suport Logístic i Punt d'Informació a les genèriques de gestió acadèmica i tenint en compte que aquesta proposta no afecta l'acord de GASLIPIIS

(**) En funció del volum

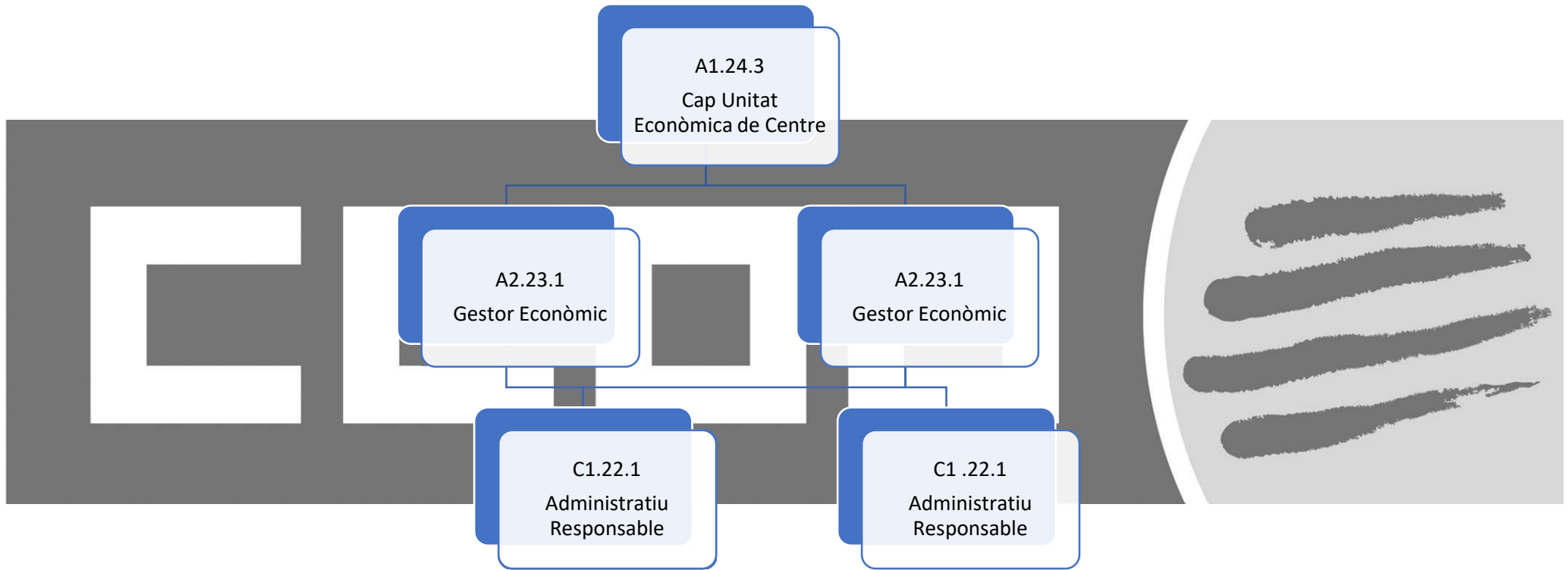
(***) La proposta pren com a base les plantilles i torns actuals i, en cap cas, suposa acceptar l'eliminació del torn de tarda.

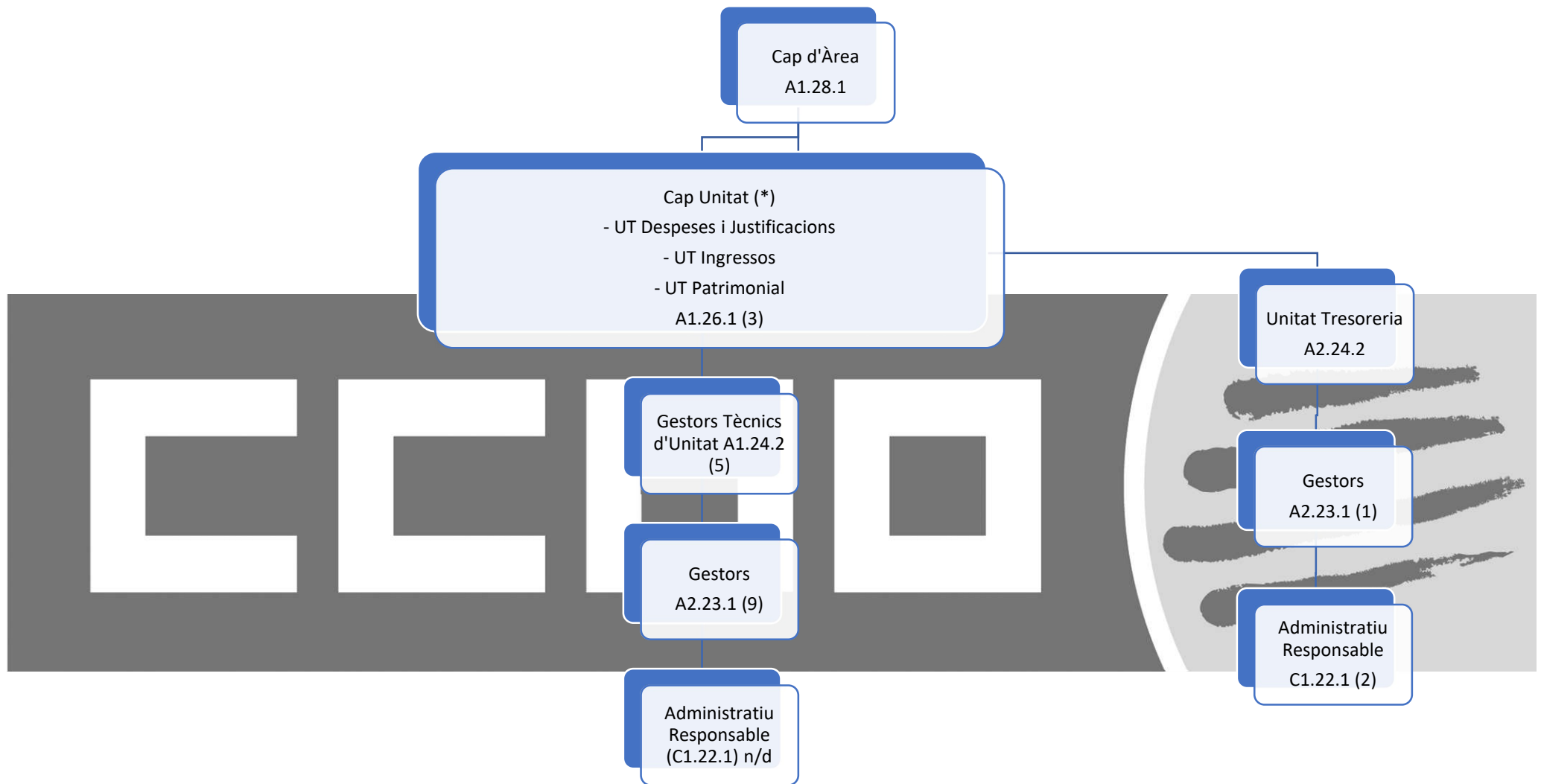
[ÀREA D'AFERS ACADÈMICS]



L'estructura són dos Unitats amb tres Serveis cadascú d'ells: Unitat Tècnica de Processos Acadèmics (Beques, Expedients/Matrícula, Taxes) i Unitat d'Atenció a l'Usuari (Atenció a l'Usuari, Títols, Accés) i a banda una Unitat Tècnica Sigma

[GESTIÓ ECONÒMICA]





[ÀREA D'ECONOMIA]

(*) L'estructura són tres Unitats Tècniques (UT) amb els seus corresponents Serveis cadascú d'ells: UT de Despeses i Justificacions (2 serveis); UT d'Ingressos (1 servei); UT Patrimonial (2 serveis) i a banda una Unitat de Tresoreria.

[UNITATS DOCENTS HOSPITALÀRIES]

