

ESTUDI ABCD - ETAPA LABORATORI 3A - CURS 2024/25 COM PODEN PARTICIPAR-HI LES FAMÍLIES?

A OBJECTIU

En aquesta etapa del projecte estudiarem la relació entre el temperament, l'empatia, la regulació emocional i el reconeixement d'emocions. A més a més, s'exploraran altres aspectes biològics per comprendre amb profunditat el desenvolupament durant aquesta etapa.



B PARTICIPANTS / LLOC I HORARI

Participants: Nenes i nens de tercer de primària i una persona de la seva família que hagi estat el/la cuidador/a principal durant els últims 6 mesos.

Lloc: Institut de Neurociències, Facultat de Medicina (UAB)

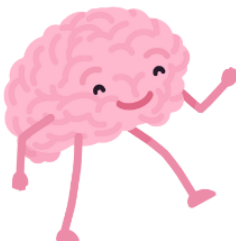
Horari: Una tarda de 17-19 hores (dia a convenir).

C ESTUDI A LA UAB (1.5H)

1

La persona de la família contesta qüestionaris sobre la nena o el nen:

- Nivells d'empatia.
- Regulació emocional.



2

Les nenes i nens participen en unes proves que mesuren:

- Raonament verbal i lògic.
- Reconeixement facial de les emocions i variacions de la mida de la pupila com a resposta a les emocions.
- Batec cardíac i respiració.
- Nivells hormonals a la saliva i cabell.
- Percepció de l'estrès.



D RETORN A LES FAMÍLIES

- 1 La família rebrà un informe sobre els nivells d'estrès de l'infant.

Si tens qualsevol dubte o desitges realitzar alguna pregunta sobre el projecte, podeu contactar-nos al WhatsApp 696 51 74 13 o bé al correu electrònic pr.emocions.conducta@uab.cat

Trobareu més informació a la pàgina web de l'estudi: <https://webs.uab.cat/estudiabcd/>

LA PARTICIPACIÓ ÉS VOLUNTÀRIA

Projecte 20222-10 finançat per

La Marató

3