

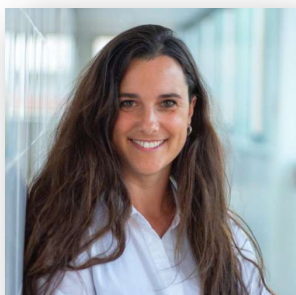
# Greip ESCOLA DE DOCTORAT

Lloc: Sala de Junes Facultat d'Educació. Universitat Autònoma de Barcelona  
 Dates: 14, 15 i 16 de febrer de 2024  
 Hora: 17:00 h – 20:30 h

## Programa

	DIA 1 14 - 02	DIA 2 15 - 02	DAY 3 16 - 02
	PLENARI	PLENARI	TALLER
16:45h – 17:00 h	<b>Benvinguda</b>		
17:00 h – 18:00 h	<b>Dr. Henar Rodriguez</b> Construcció d'imaginari: aproximació a un model didàctic per a docents basat en el pensament	<b>Dr. Emilee Moore</b> Comunicació i aprenentatge en la intersecció de la llengua i les arts	<b>Dr. Henar Rodriguez</b> Construcció d'imaginari: aproximació a un model didàctic per a docents basat en el pensament
18:00 h – 18:15 h	<b>Preguntes i respostes</b>	<b>Preguntes i respostes</b>	<b>DESCANS</b> 18:00 h – 18:30 h
18:15 h – 18:45 h	<b>DESCANS</b>		<b>TALLER</b> Part 2
18:45 h – 20:15 h	<b>SESSIÓ D'ANÀLISI DADES</b>	<b>SESSIÓ D'ANÀLISI DE DADES</b>	<b>Dr. Henar Rodriguez</b> 18:30 h – 19:30 h
	<b>Diego Luiz Albuquerque</b> Dades interaccionals	<b>Klaudia Kruznynska</b> Lectura de dades	<b>TAULA RODONA</b>
			<b>Dr. Henar Rodriguez</b> <b>Dr. Emilee Moore</b> 19:30 h – 20:15 h
20:15 h – 20:30 h	<b>RESUM</b> Diego Luiz Albuquerque Li Changchung Marcos Troncoso	<b>RESUM</b> Li Changchung	<b>RESUM</b> Diego Luiz Albuquerque Li Changchung Marcos Troncoso

## Ponents



### Construcció d'imaginari: aproximació a un model didàctic per a docents basat en el pensament

La xerrada i el taller tracten, des d'un enfocament teòric (la xerrada) i experiencial (el taller), els diferents biaixos cognitius que condicionen la nostra mirada en el context escolar i que influeixen en la construcció d'imaginari, estereotips i prejudicis; i, en conseqüència, la presa de decisions en aspectes relacionats amb la inclusió a les escoles.

A la segona part, presento un model didàctic o estructura conceptual, almenys, amb les seves fases en forma de cicle (percepció, interpretació, representació, identificació de biaixos cognitius i transformació) sobre el qual construir pràctiques pedagògiques que analitzin aquests imaginari. Analitzarem i experimentarem també dos conceptes, relativament recents de la literatura, que proporcionen una mirada creativa i transformadora a les pràctiques escolars: "cognició incardinada" i "cognició creativa".

L'àrea de recerca de la **Dra. Henar Rodríguez** ha girat al voltant dels enfocaments inclusius de l'educació. En aquesta orientació, coordina el grup de treball "Acoge", format per docents i personal investigador de diverses disciplines. Les diferents àrees temàtiques abordades es poden consultar a l'enllaç: <https://grupoacoge.wordpress.com>



### Comunicació i aprenentatge en la intersecció del llenguatge i les arts.

Aquesta sessió focalitza com podem entendre i descriure la comunicació i l'aprenentatge incloent, però també anant més enllà que es pot expressar en paraules, reconeixent la relació entre la lingüística i l'estètica. Focalitzarem exemples de l'anomenada investigació creativa, explorant com hi podem treballar, amb i a través de les arts en l'ensenyament de llengües i la recerca.

**Dr. Emilee Moore** és professora adjunta Serra Húnter a la Universitat Autònoma de Barcelona. Està interessada en les pràctiques lingüístiques en contextos educatius multilingües i multiculturals des d'una perspectiva que integra etnografia lingüística, sociolingüística interaccional, etnometodologia, investigació creativa i teories socioculturals de l'aprenentatge. [Emilee Moore](#)

## 14 de febrer

16:45 h – 17:00	<b>Benvinguda</b> Dr. Melinda Dooly	Sala de juntes Facultat d'Educació
17:00 h – 18:00	<b>Plenari</b> Dr. Henar Rodríguez Construcció d'imaginari: aproximació a un model didàctic per a docents basat en el pensament	Sala de juntes Facultat d'Educació
18:00 h – 18:15 h	<b>Sessió de preguntes i respostes</b>	Sala de juntes Facultat d'Educació
18:15 h – 18:45 h	<b>DESCANS</b>	
18:45 h – 20:15 h	<b>Sessió d'anàlisi de dades</b> Diego Luiz Albuquerque Dades interaccionals	Sala de juntes Facultat d'Educació
20:15 – 20:30 h	<b>Resum</b> Diego Luiz Albuquerque Li Changchung Marcos Troncoso	Sala de juntes Facultat d'Educació



## 15 de febrer

17:00 h – 18:00	<b>Plenari</b> Dr. Emilee Moore Comunicació i aprenentatge en la intersecció de la llengua i les arts	Sala de juntes Facultat d'Educació
18:00 h – 18:15 h	<b>Sessió de preguntes i respostes</b>	Sala de juntes Facultat d'Educació
18:15 h – 18:45 h	<b>DESCANS</b>	
18:45 h – 20:15 h	<b>Sessió d'anàlisi de dades</b> Klaudia Anna Kruznynska Lectura de dades	Sala de juntes Facultat d'Educació
20:15 – 20:30 h	<b>Resum</b> Li Changchung	Sala de juntes Facultat d'Educació



## 16 de febrer

17:00 h – 18:00	<b>TALLER</b> (1a part) Dr. Henar Rodríguez Construcció d'imaginari: aproximació a un model didàctic per a docents basat en el pensament	Sala de juntes Facultat d'Educació
18:00 h – 18:30 h	<b>DESCANS</b>	
18:30 h – 19:30 h	<b>TALLER</b> (2a part) Dr. Henar Rodríguez	Sala de juntes Facultat d'Educació
19:30 h – 20:15 h	<b>TAULA RODONA</b> Dr. Henar Rodríguez Dr. Emilee Moore	Sala de juntes Facultat d'Educació
20:15 – 20:30 h	<b>Resum</b> Diego Luiz Albuquerque Li Changchung Marcos Troncoso	Sala de juntes Facultat d'Educació



Imatge creada per Intel·ligència Artificial