

EFFECTO BARRIO

El impacto social de la segregación residencial en las ciudades ibéricas

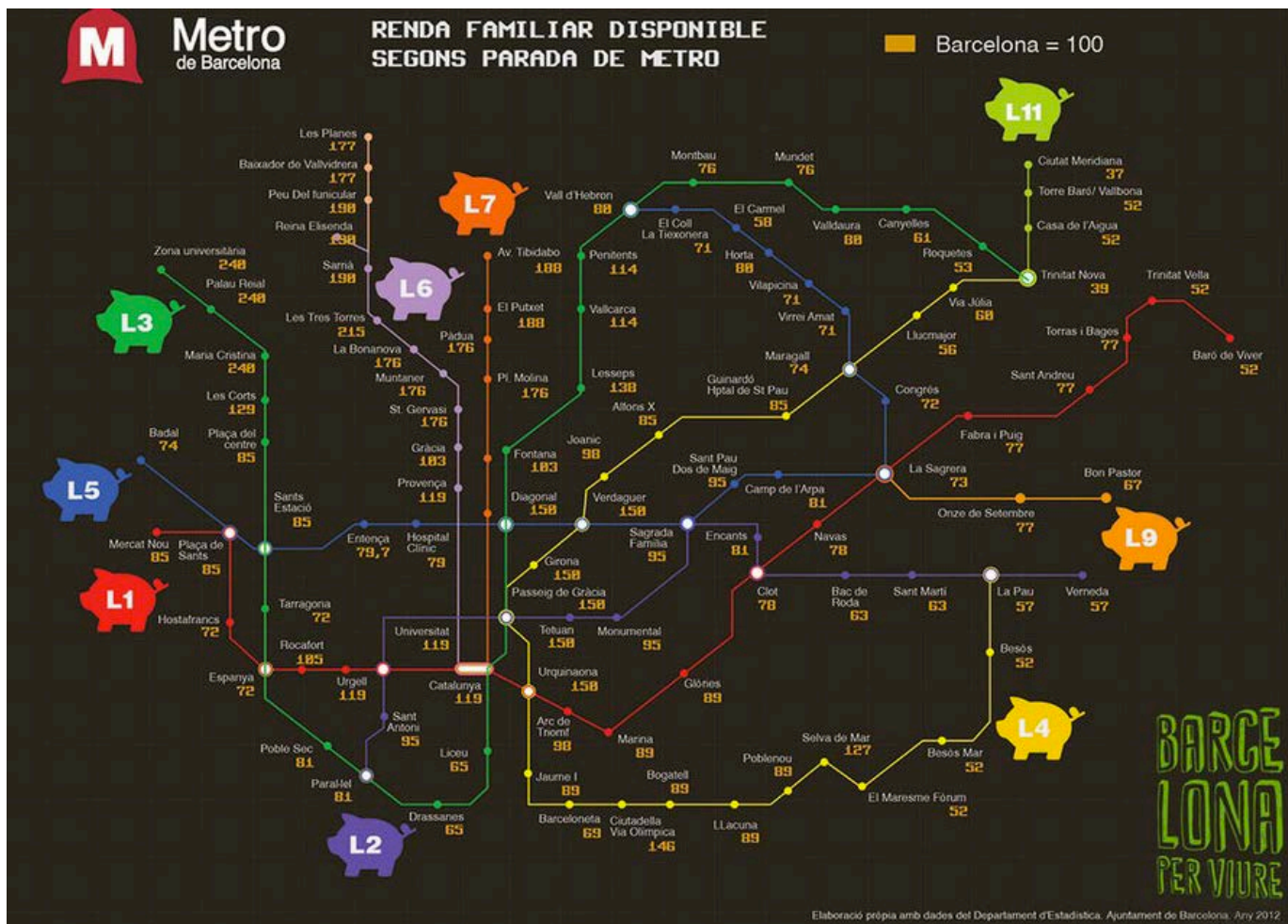
SALUD MENTAL, ESPERANZA DE VIDA Y SEGREGACIÓN RESIDENCIAL

Míriam Robles Fernández
GURB. Grup d'Estudis sobre
Energia, Territori i Societat

UAB
Universitat Autònoma de Barcelona

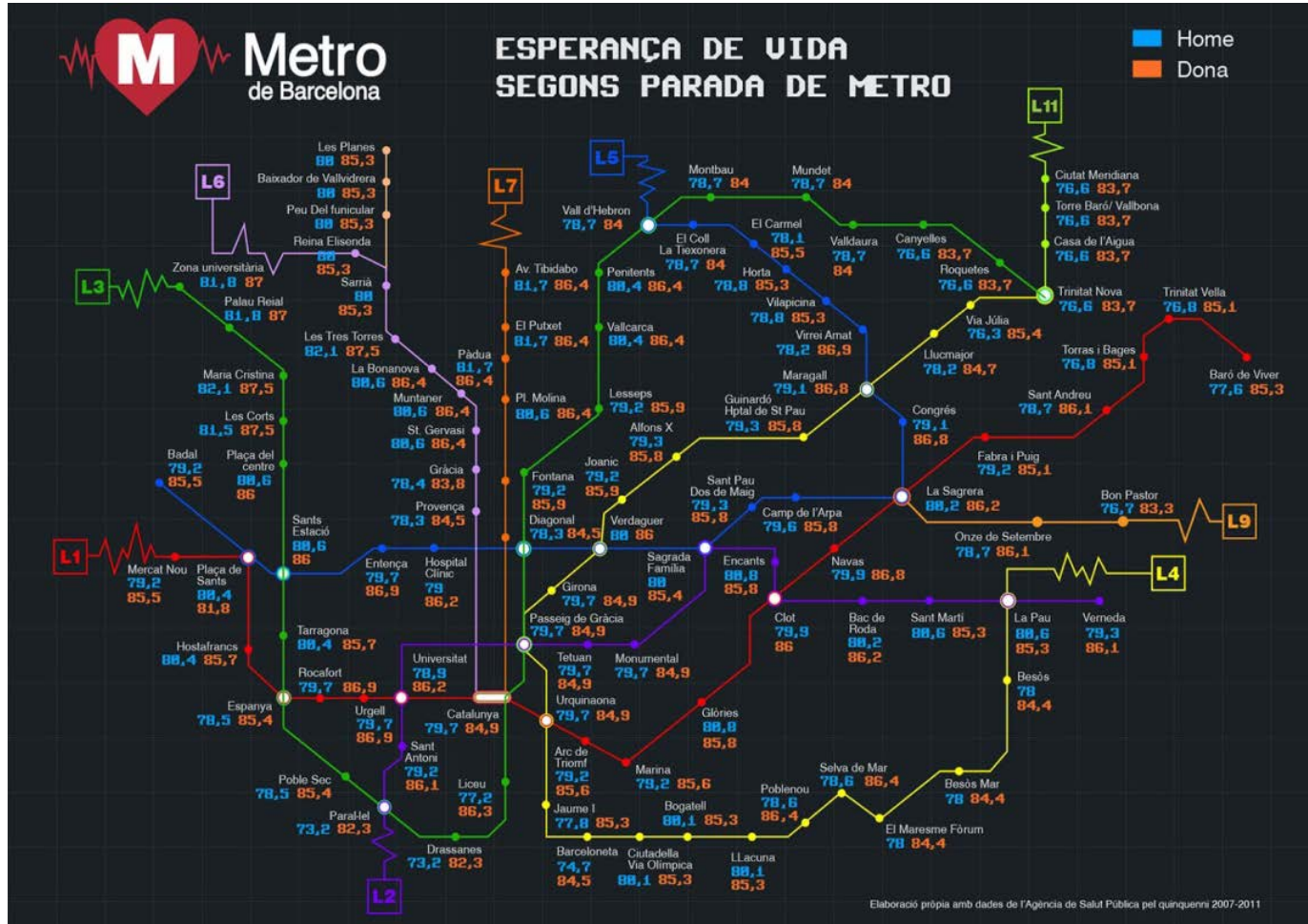
G Departament
de Geografia

Desigualdades en renta



Fuente: infografía de Guillem Font Colet, datos Ajuntament de Barcelona, 2012

Desigualdades en salud



La salud en Barcelona

Agència de Salut Pública de Barcelona (ASPB)

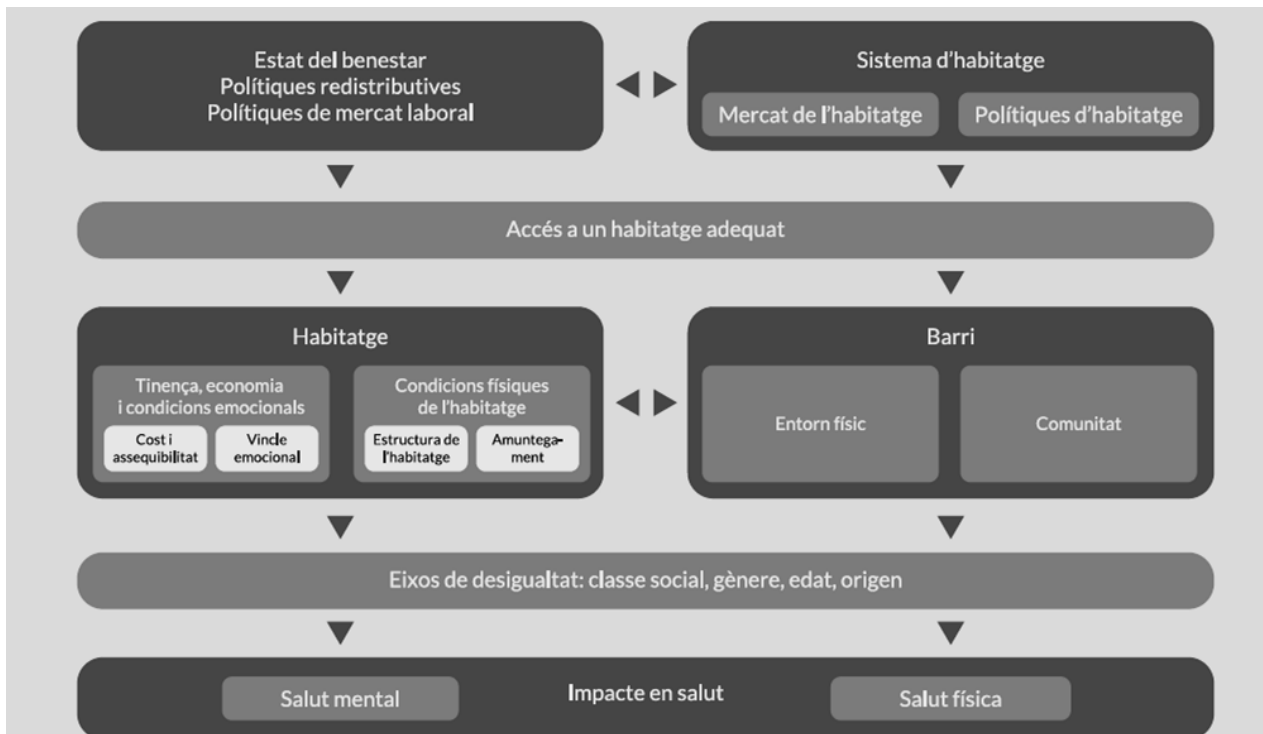


Figura 1. Determinants de la relació entre habitatge i salut. Font: Projecte SOPHIE, adaptat de Novoa i cols (Novoa, 2014).

Salud

Las desigualdades en salud (fuente: informe “La salut a Barcelona 2017”, ASPB)

- Las desigualdades en **salud mental** entre 2006 y 2016 se incrementaron
- Las desigualdades socioeconómicas en **esperanza de vida** se disminuyeron
- Las desigualdades según renda se manifiestan también en la **salud percibida** (fuente: Enquesta de salut de Barcelona (2016/17), ASPB)

Indicadores:

- a nivell individual: sobrepeso y obesidad / **mala salud mental**
- a nivell de barrio: **esperanza de vida** / tasa de mortalidad prematura

Limitaciones del estudio

ESCALAS TERRITORIALES EN SALUD

Barcelona (ciudad) = 1 región sanitaria

10 distritos = 10 sectores sanitarios

≠ 15 alcances CS (centros de salud)

73 barrios ≠ 67 ABS (áreas básica de salud)

DATOS DISPONIBLES

SOCIOECONÓMICOS

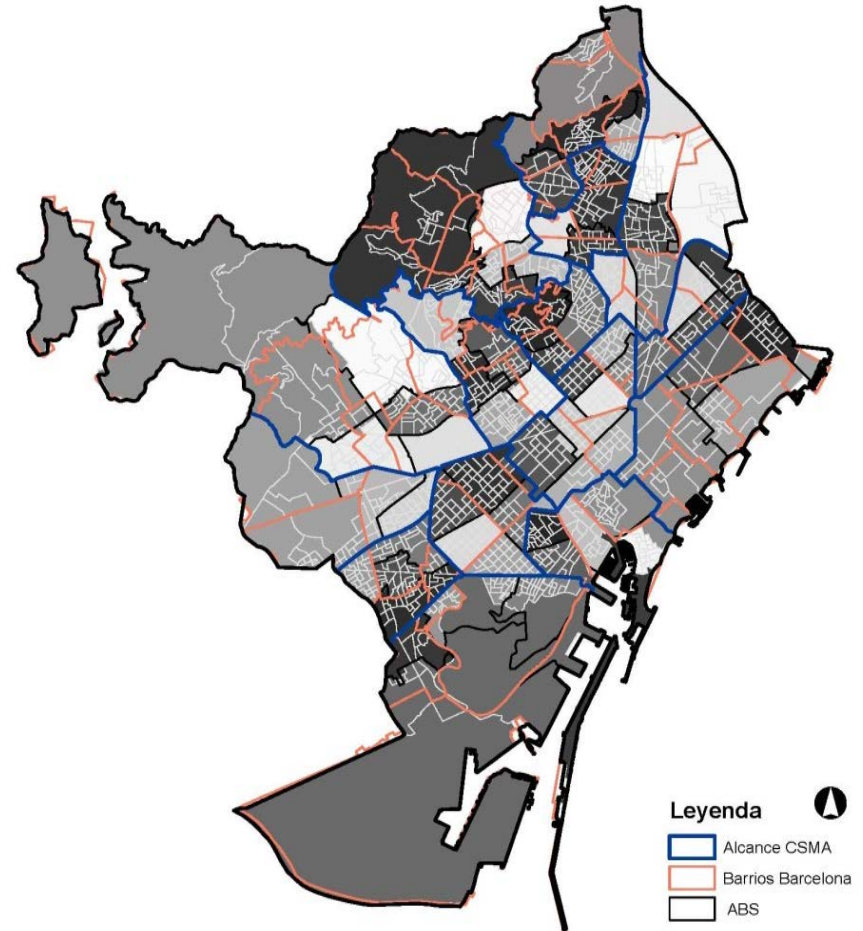
Segregación → secciones censales
(1482 SC (2009) ≠ 1068 SC (2016))

Renta → barrios

SALUD

Esperanza de vida → escala de barrio

Salud mental → alcance CSMA



Limitaciones del estudio

Renta por barrios



Renta por parcelas

Renta por viviendas

Renta por habitantes



Renta media por alcance CSMA

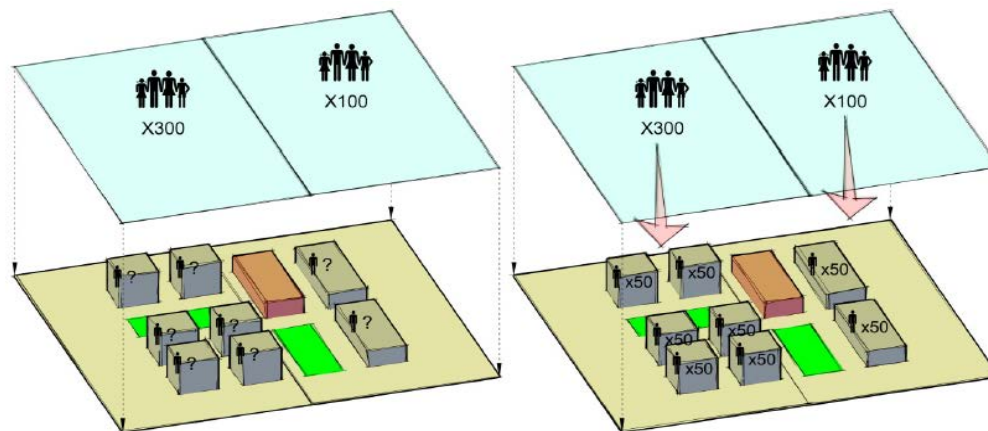


Figura 1. Esquema de desagregación desde secciones censales a edificios. Fuente: (Mora-García).

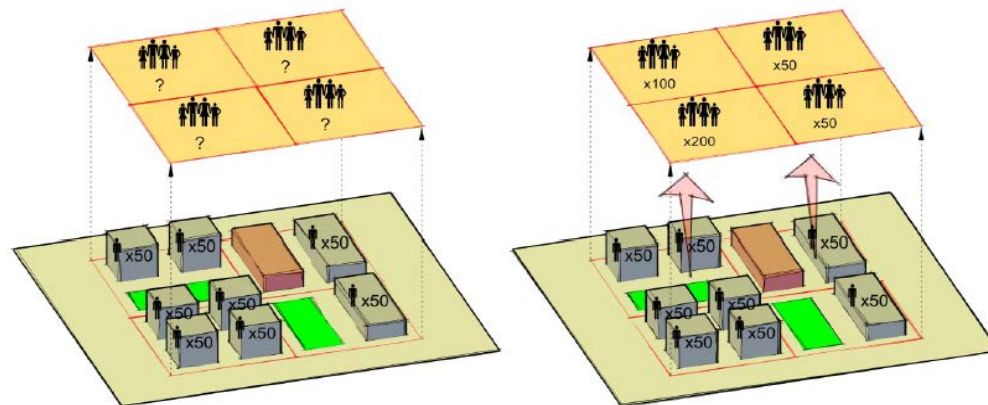


Figura 2. Esquema de agregación desde edificios a rejilla. Fuente: (Mora-García).

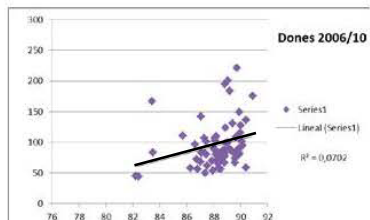
Esperanza de vida

Datos por: quinquenios, barrios y sexo

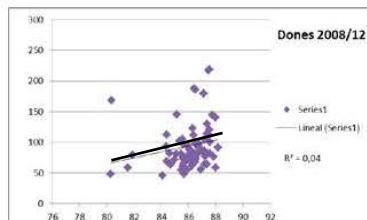
Se interpreta como el número de años que, de promedio, puede esperar vivir una generación de recién nacidos si las condiciones de mortalidad no varían en el futuro.

Índice de Renta Familiar disponible Bruta de Barcelona media según quinquenios de esperanza de vida

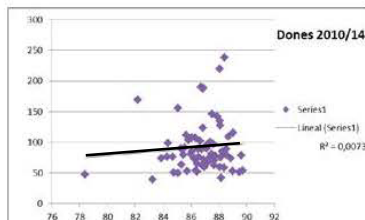
Quinquenio 2006/2010



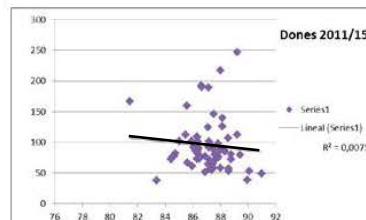
Quinquenio 2008/2012



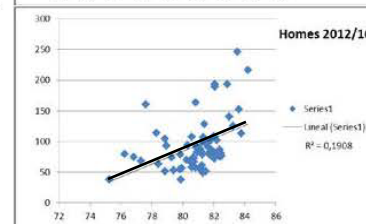
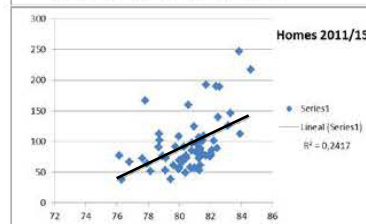
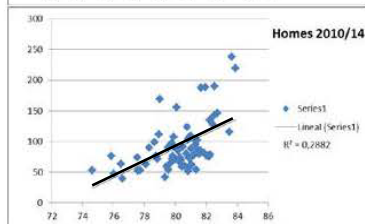
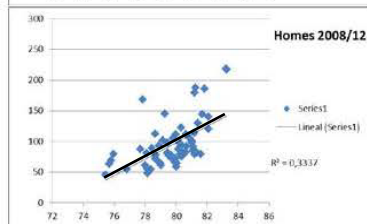
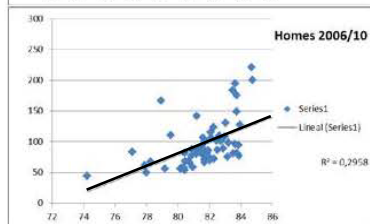
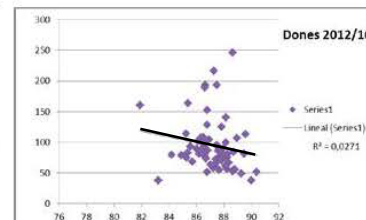
Quinquenio 2010/2014



Quinquenio 2011/2015



Quinquenio 2012/2016



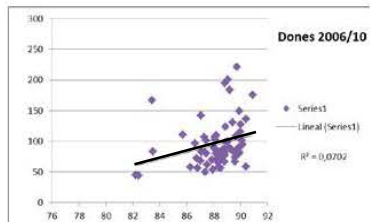
Esperanza de vida

Datos por: quinquenios, barrios y sexo

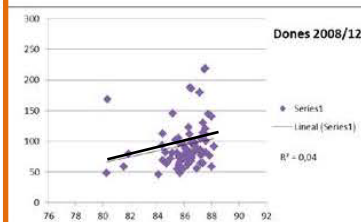
Se interpreta como el número de años que, de promedio, puede esperar vivir una generación de recién nacidos si las condiciones de mortalidad no varían en el futuro.

Índice de Renta Familiar disponible Bruta de Barcelona media según quinquenios de esperanza de vida

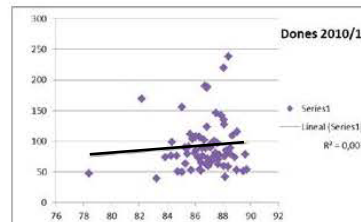
Quinquenio 2006/2010



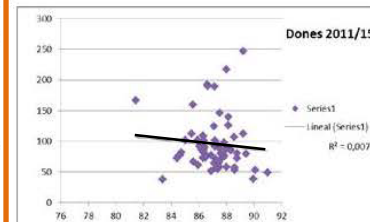
Quinquenio 2008/2012



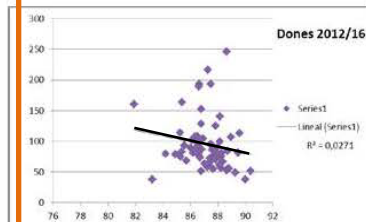
Quinquenio 2010/2014



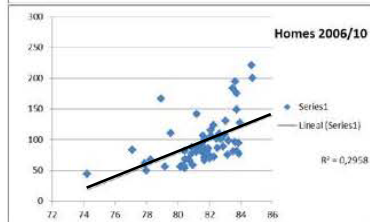
Quinquenio 2011/2015



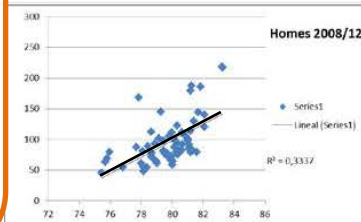
Quinquenio 2012/2016



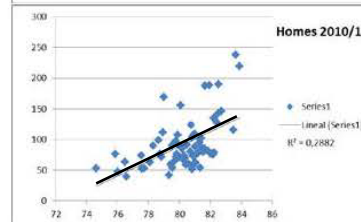
Homes 2006/10



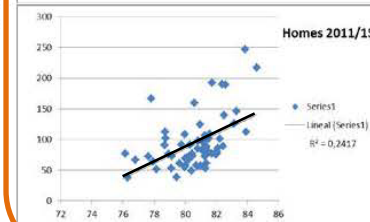
Homes 2008/12



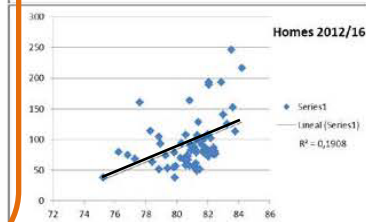
Homes 2010/2014



Homes 2011/2015

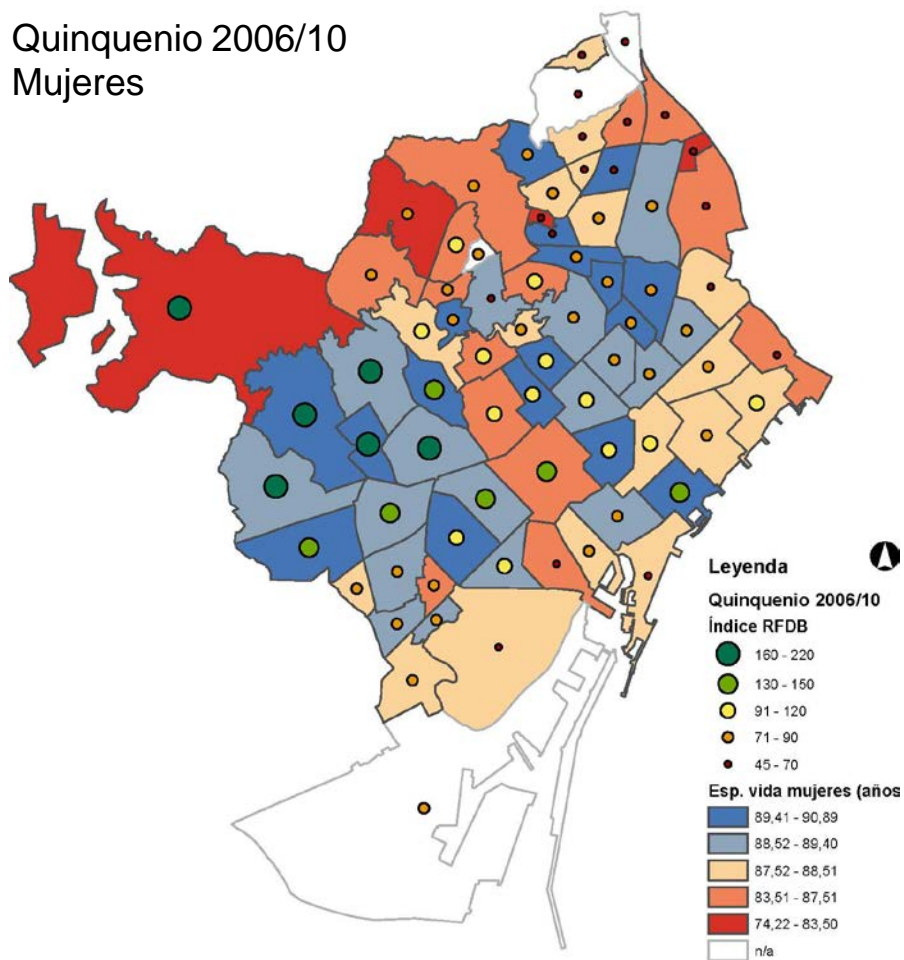


Homes 2012/2016

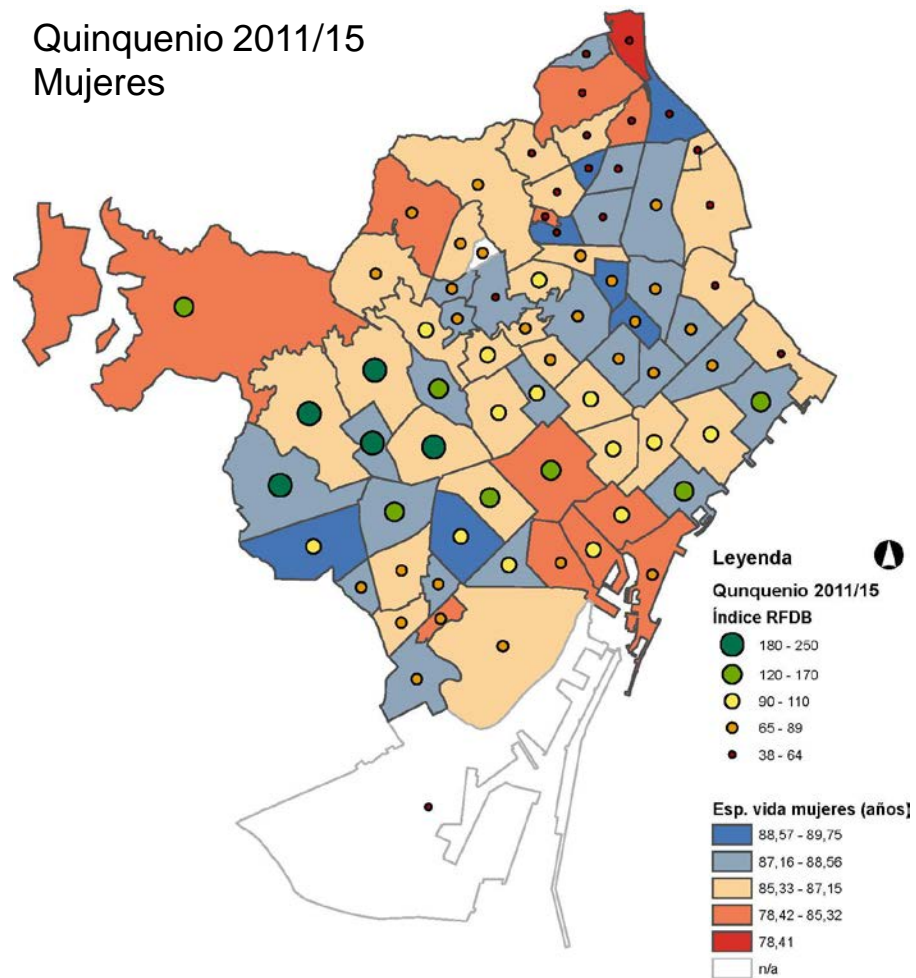


Esperanza de vida

Quinquenio 2006/10
Mujeres



Quinquenio 2011/15
Mujeres



Salud mental

Datos por CSMA (Centro de Salud Mental de Adultos)

Para el total de la población adulta (mayor de 18 años)

Sólo de centros públicos

Principals indicadors
segons diagnòstics seleccionats.
CSMA, 2016

Diagnòstic	Persones ateses (%)	Mitjana de visites	Pacients en seguiment (%)
Ansietat	14,0	5,6	68,1
Depressió	33,3	6,2	75,3
Trastorn bipolar	6,1	10,1	90,7
Esquizofrènia	10,4	14,4	93,3
Altres psicosis	9,2	10,8	88,7
Demència	1,2	5,1	66,3

Fuente: Informe de Salud, ASPB 2017

Salud mental

Datos por CSMA (Centro de Salud Mental de Adultos)
Para el total de la población adulta (mayor de 18 años)
Sólo de centros públicos

Principals indicadors
segons diagnòstics seleccionats.
CSMA, 2016

Diagnòstic	Persones ateses (%)	Mitjana de visites	Pacients en seguiment (%)
Ansietat	14,0	5,6	68,1
Depressió	33,3	6,2	75,3
Trastorn bipolar	6,1	10,1	90,7
Esquizofrènia	10,4	14,4	93,3
Altres psicosis	9,2	10,8	88,7
Demència	1,2	5,1	66,3

Fuente: Informe de Salud, ASPB 2017

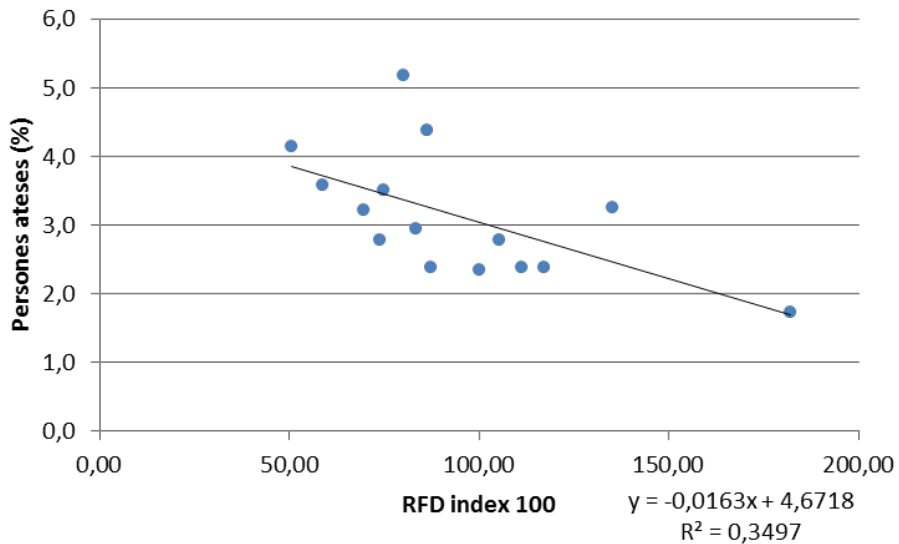
Ansiedad y depresión: las enfermedades mentales más presentes, son las más relacionadas con problemáticas de acceso a la vivienda y otras dificultades socioeconómicas.

Prevalencia de problemas de salud mental y su asociación con variables socioeconómicas, de trabajo y salud: resultados de la Encuesta Nacional de Salud de España (UAB, CIBER Epidemiología, ASPB, 2010)

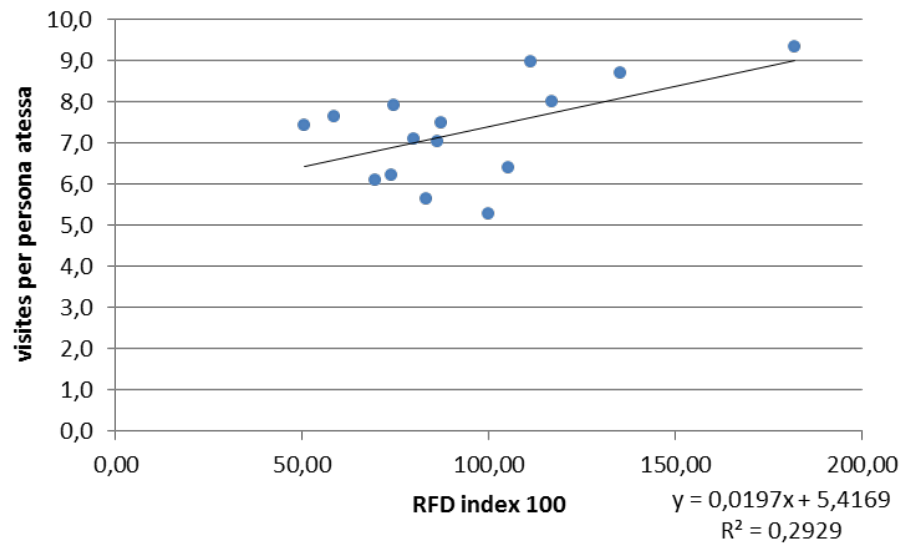
The effects of an urban renewal project on health and health inequalities: A quasi-experimental study in Barcelona (Roshanak Mehdipanah, Maica Rodríguez-Sanz, 2014)

Salud mental

Personas atendidas (%), según renta (índice 100)

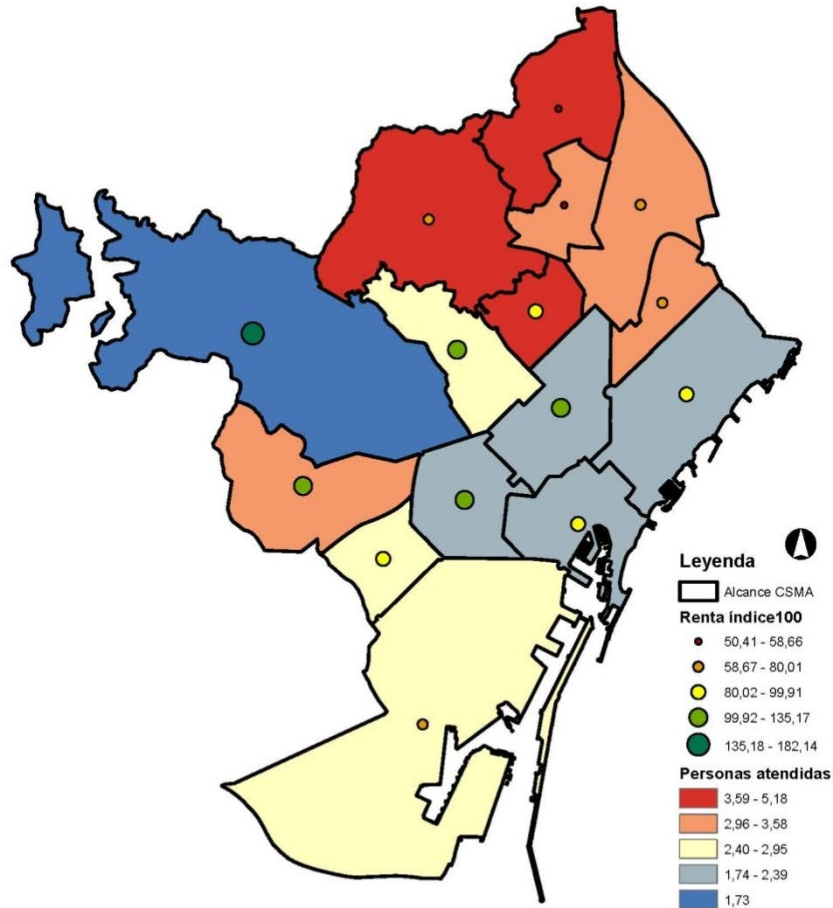


Número de visitas por persona atendida, según renta

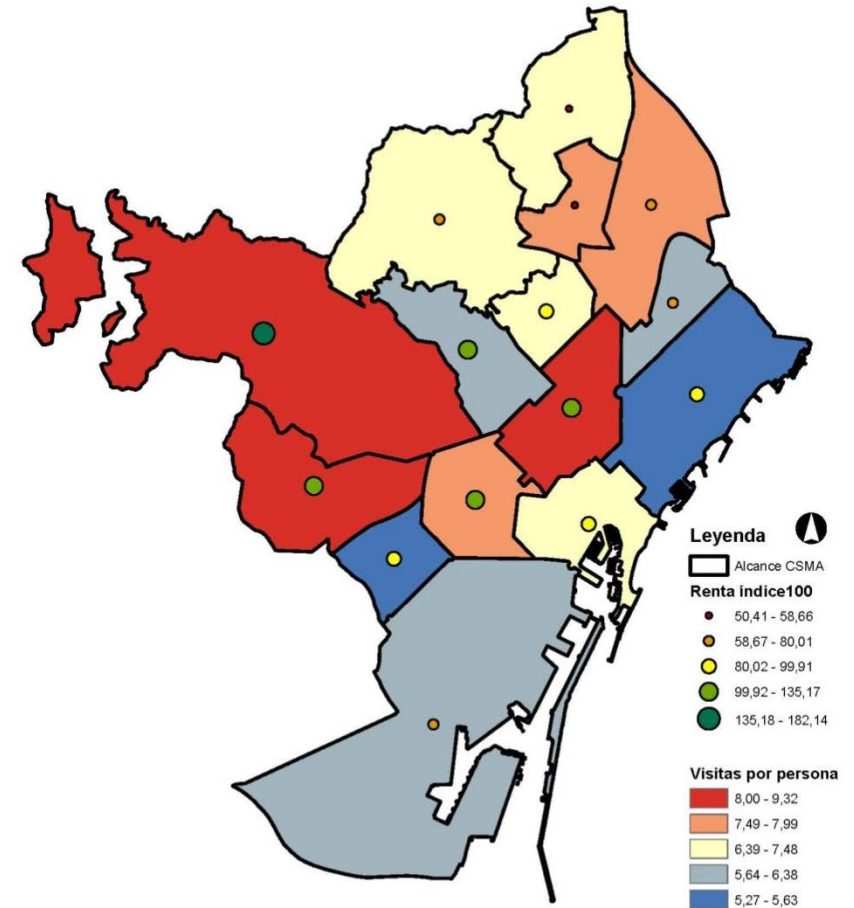


Salud mental

Personas atendidas (%), según renta (índice 100)

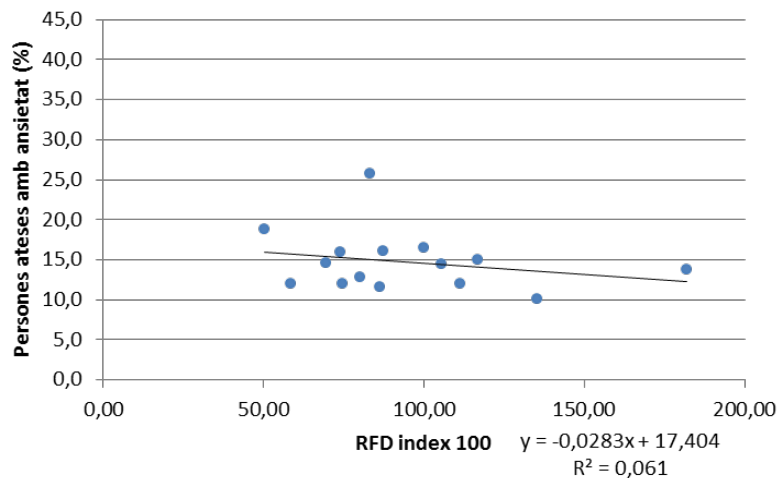


Número de visitas por persona atendida, según renta

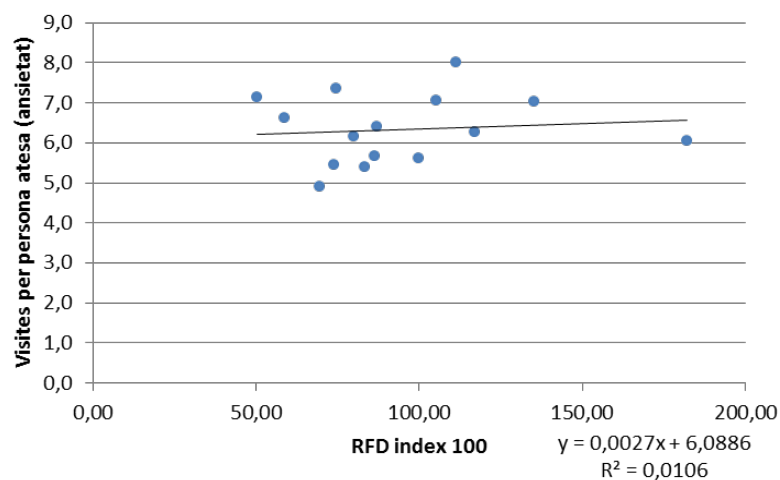
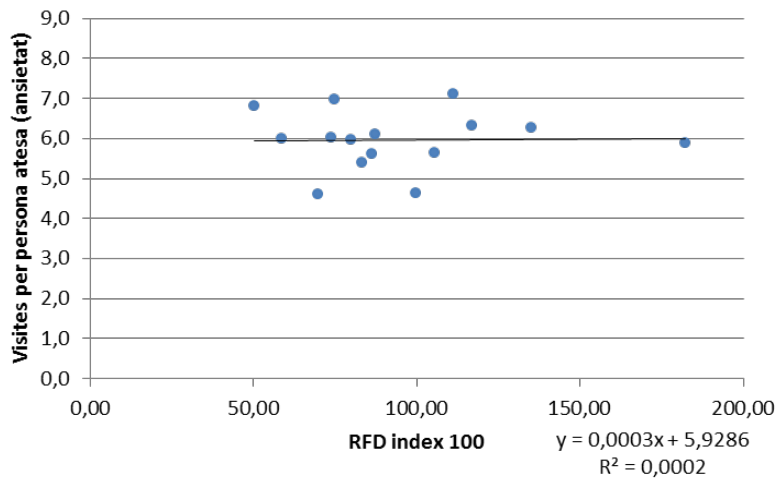
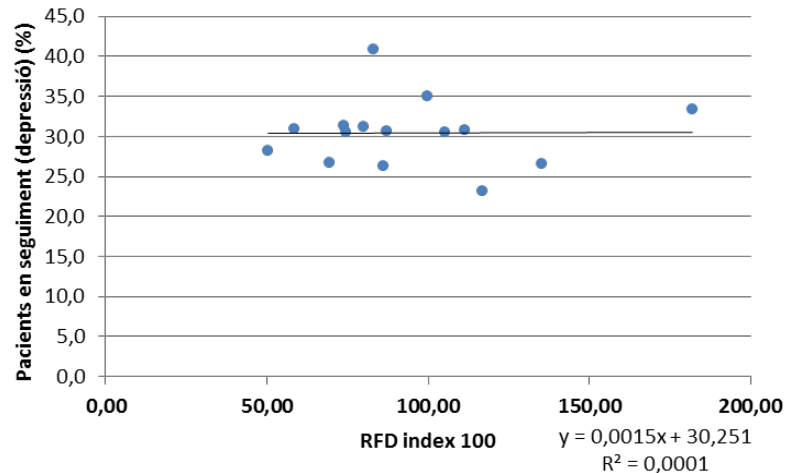


Salud mental

Ansiedad, según renta



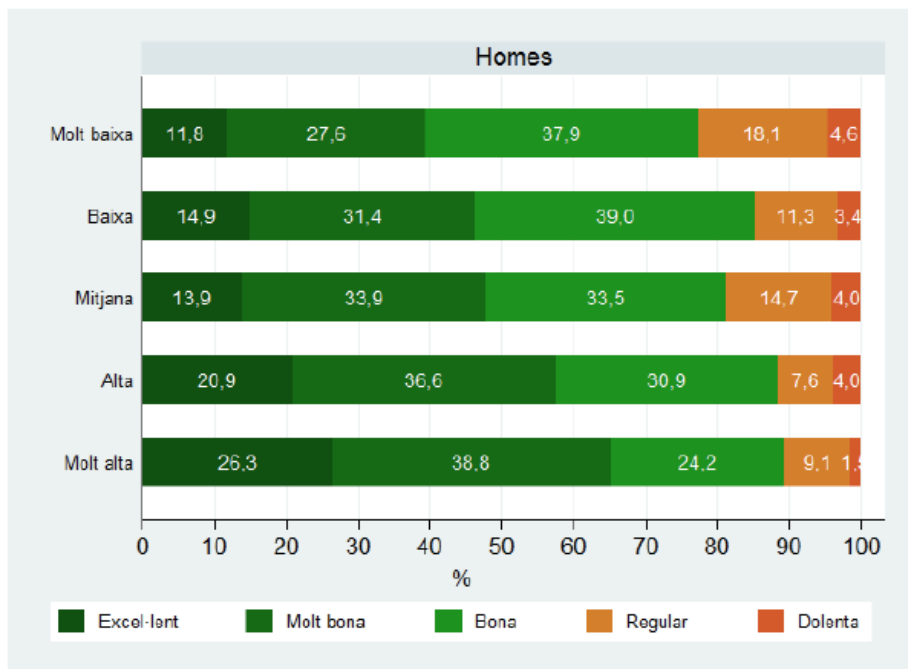
Depresión, según renta



Salud percibida

Datos para toda Barcelona por la Encuesta de salud
Por 5 clases sociales, edad y género

Salud percibida por renda del barrio y sexo. Porcentajes estandarizados por edad



Fuente: Encuesta de salud de Barcelona, 2016/17

Conclusiones a debate

- ¿Existe una relación inequívoca entre la renta de las áreas urbanas y la condición de salud de las personas que en ellas viven?
- ¿Cuáles son los indicadores de salud adecuados para medirlo?
- ¿Cuál es el nivel de desagregación territorial de los datos que sería necesario para establecer la relación?
- ¿Qué hipótesis podemos avanzar al respecto?

EFFECTO BARRIO

El impacto social de la segregación residencial en las ciudades ibéricas

SALUD MENTAL, ESPERANZA DE VIDA Y SEGREGACIÓN RESIDENCIAL

Gracias por su atención

Míriam Robles Fernández
GURB. Grup d'Estudis sobre
Energia, Territori i Societat

UAB
Universitat Autònoma de Barcelona

G Departament
de Geografia