

Diversitat 2, 3, 5, 7
Convencional 1, 2, 4, 7
Excel·lència 1, 4, 6, 7

1) Fes un mapa conceptual sobre el procés de litificació o diagènesi. Procura que hi apareguin totes les paraules i termes importants: on es produeix, perquè es produeix, i quins en són els productes resultants. (1 punt)

2) Associa les paraules de la columna de l'esquerra amb les de la dreta. Per a escriure la teva resposta, escriu cada número amb les lletres que li corresponen al costat. (1punt, resta 0,1 per a cada error)

- | | |
|-----------------------|---------------------------|
| 1)Aigües subterrànies | a) Dunes |
| 2)Glaceres | b) Xaragalls |
| 3)Aigües Salvatges | c) Dolines |
| 4)Mar | d) Vall en V |
| 5)Vent | e) Plataformes d'abrassió |
| 6)Rius | f) Estalactites |
| | g) Circ Glacial |
| | h) Barrancs |
| | i) Platges |
| | j) Delta |
| | k) Ergs |
| | l) Penya-segats |
| | m) Vall en U |
| | n) Morenes |

3) Dibuixa un paisatge amb tots els elements de la columna de la dreta de la pregunta 2. **Identifica clarament cada element** i dibuixa'l el més acuradament possible. (1 punt)

4) Omple els buits del text, procurant que el text tingui sentit i resumeixi el que hem estudiat en aquest tema. (2 punts, resta 0,1 per cada error)

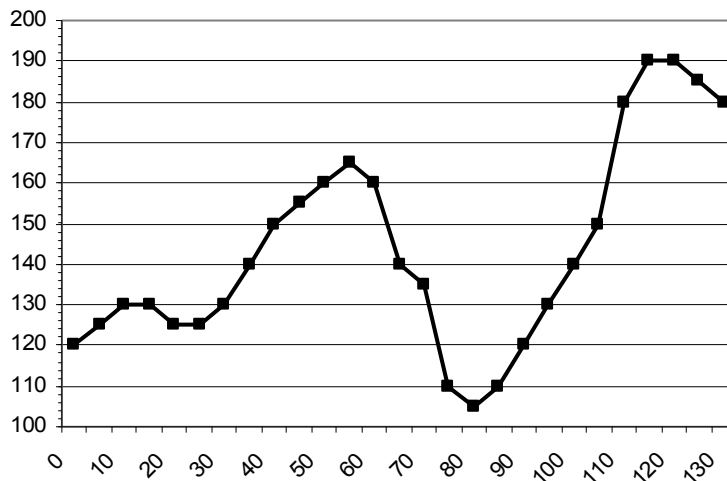
- | | | | |
|---------------------------|--------------------------|----------------------------------|----------------------------------|
| a) valls en V | m) conques sedimentàries | x) marea | ii) pressió |
| b) meandres | n) sedimentació | y) pluja àcida | jj) circulació de l'aigua |
| c) erosió | o) mecànica | z) l'energia de l'agent geològic | kk) la resistència de les roques |
| d) transport | p) química | aa)terrestres | ll) carbó |
| e) deflació | q) valls en U | bb) circ glacial | mm) meteorització |
| f) plataformes d'abrassió | r) aigües salvatges | cc) biològica | nn) marins |
| g) onatge | s) temperatura | dd) humitat | oo)gas natural |
| h) dolines | t) aigües subterrànies | ee) llengua de glacera | pp) ergs |
| i) petroli | u) temperatura | ff) estries | qq) abrassió |
| j) valls en obi | v) pel fons | gg)morenes | rr) corrents marins |
| k) planes d'inundació | w) tómbols | hh) pilars coronats | |
| l) en suspensió | | | |

Els processos externs que participen a la configuració del relleu són (per aquest ordre) (1), (2), (3) i (4). La (5) pot ésser (6), química o biològica, i depèn de factors atmosfèrics com (7), (8) i (9). L'efecte de l'erosió depèn de (10) i de (11). El transport pot ésser (12) o (13). El procés de sedimentació es dona en (14) i depèn de la (15), (16) i (17). Com a resultat, a més de roques, també es poden originar (18) (a partir de sediments (19)), (20) (a partir de sediments (21)) i (22). Els agents geològics externs són els qui duen a terme aquests processos. Són molt diversos : Vent, que forma (23) i duu a terme processos com (24) i (25). Glaceres, on des d'un (26) s'origina una (27) que incorpora roques i deixa (28) a les parets de les muntanyes i acumula roques en forma de (29). Formen (30). (31), que formen barrancs i (32). Rius, que formen (33) que es poden eixamplar per l'acció de (34), originant (35), que es poden unir entre elles formant (36). (37) circulen per sota terra i formen (38) i estalagmites. Les (39) són típiques de l'acció del mar, juntament amb platges i (40). Hi participen diferents accions del mar: (41), (42) i (43).

5) Respon si les afirmacions següents són certes o falses (puntuació total: 1 punt. resta 0,2 per cada error).

- a) La meteorització mecànica es produeix principalment per canvis de temperatura i l'acció del gel
- b) Els xaragalls són estries del terreny formades per el pas d'aigües salvatges
- c) Les valls d'obi són formades per l'acció dels meandres dels rius.
- d) Les dolines són conjunts d'estalactites i estalagmites formades per diòxids de calci
- e) L'erosió que pateix un terreny depèn exclusivament de la força de l'agent extern que la provoca.
- f) L'erosió i el dipòsit de sorra acaba generant loess, extensions de terra amb dunes totalment àrides.
- g) Les morenes són les estries a les roques que deixen les glaceres en descendre.
- h) Les glaceres formen valls que tenen un perfil en forma de V.

6) Un tall geològic té el perfil que veus dibuixat aquí a sota. **Fes-ne el mapa de corbes de nivell**, on hi aparegui també el transecte. Inventat la informació que et falti, però assegura't que en algun punt del mapa hi apareix una vall en V. (1 punt)



- 7) Ets un investigador i els habitants d'una vall et proposen que expliquis la història geològica d'un paisatge. Els habitants volen saber dues coses: a) quins processos han succeït per a obtenir un relleu com aquest, i per quin ordre. b) si aquesta és una bona terra de conreu, i, en cas de no ser-ho, com hauren d'actuar els agents geològics externs per a ser-ho. Abans de respondre, **fes un dibuix de la situació global** identificant els elements que apareixen a la descripció. **Explica la teva resposta**, fent atenció a redactar bé els dos punts i fent servir el vocabulari específic del tema. (1 punt)

La descripció del paisatge és la següent: Des d'on ets, veus diverses coses : un volcà i una colada de lava solidificada a les vessants d'una vall. La vall té una forma circular, i forma un perfil en forma d'U, i es veuen estries a les parets de roca, també sobre les colades de lava. Veus diversos dipòsits de roques trencades, i en diversos llocs hi ha forats a terra que connecten amb grutes subterrànies. En alguns llocs, les colades de lava tapen parcialment alguns d'aquests forats.