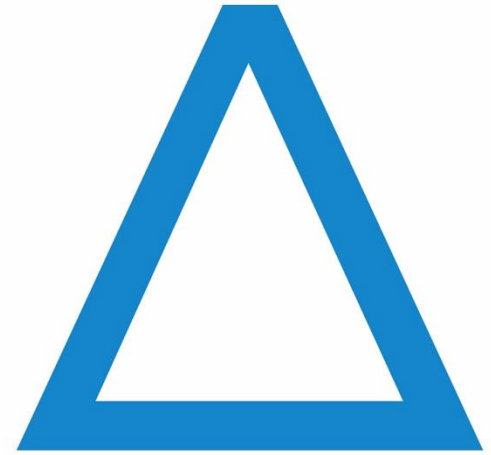


RAYPA



**Leading
Lab Technologies**

INTRODUCCIÓN

Historia

1970 RAYPA fue fundada por Ramón Espinar

2008 La segunda generación toma el relevo

2016 Renovación de la imagen de la empresa

2019

- ✓ 30 empleados
- ✓ Facturación: 3.6 M€
- ✓ Exportación: 85%
- ✓ Ventas en más de 70 países
- ✓ Más de 60.000 equipos fabricados



GAMA DE PRODUCTOS

 Esterilización

 Análisis alimentario

 Incubación y secado

 Baños termostáticos

Esterilización

- ✓ De 8 a 150 L
- ✓ Carga horizontal y vertical
- ✓ Controlados por microprocesador con conexión a PC
- ✓ Programas para sólidos y líquidos
- ✓ Opciones: de sonda corazón e impresora.
- ✓ Gammas:
 - ✓ AUTOCLAVES SIN SECADO
 - ✓ AUTOCLAVES CON SECADO
 - ✓ AUTOCLAVES CON PRE Y POST VACÍOS
 - ✓ AUTOCLAVES CON CONTRAPRESIÓN
 - ✓ AUTOCLAVES SMART
 - ✓ PREPARADORES DE MEDIOS



🍴 Análisis alimentario

- ✓ Sistemas de digestión
 - ✓ Para tubos de 100 ml ó 250 ml
 - ✓ Control de la rampa de temperatura
- ✓ Destilador de Nitrógeno
 - ✓ Varios niveles de automatización
- ✓ Sistema de extracción de fibras
- ✓ Sistema de extracción de grasas
- ✓ Destilador enológico



Incubación y secado

- ✓ Modelos digitales
- ✓ Fabricados en acero inox. AISI-304
- ✓ De 20 hasta 720 L
- ✓ Incubadoras
(Amb. +5 °C hasta 80 °C)
- ✓ Incubadoras refrigeradas
(de 0 °C hasta 45 °C)
- ✓ Estufas de secado
(Amb. +5 °C hasta 250 °C)
- ✓ Estufas de aire forzado
(Amb. +5 °C hasta 250 °C)
- ✓ Estufas de vacío
(de 35 °C a 200 °C)
- ✓ Conexión a PC



Esterilización

Preparador de medios

Procesos

Características

Aplicaciones

Ventajas

Beneficios

Modelos

Certificaciones

Accesorios

DESCÚBRELO
AQUÍ



PROCESOS



+



+



=

3 en 13 procesos
1 solo equipo**Formulación
del medio:**

Mezcla los
componentes en el
recipiente interno
mientras se agita.

Esterilización:

Modo autoclave,
sin dejar de agitar.

Dispensación:

El producto se
dispensa mediante una
bomba peristáltica,
sin dejar de agitar.

CARACTERÍSTICAS

- ✓ Todo el proceso está controlado por una sonda corazón, incorporada para garantizar que el medio esté en las condiciones adecuadas.
- ✓ Auto-limpieza y esterilización de la línea de dispensación utilizando el mismo vapor del proceso.
- ✓ Una vez que se completa el ciclo, todos los componentes utilizados se pueden esterilizar en el propio Preparador de Medios usándolo como un autoclave normal. (No necesita otros equipos)



APLICACIONES

- ✓ Microbiología de alimentos básica
 - **Agua de peptona:**
medio de cultivo en suspensión para la generación de bacterias.

- **Agar nutritivo:**
medio de cultivo nutritivo para la siembra de colonias.



APLICACIONES

- ✓ Cultivo celular de plantas (Plant Tissue)
 - **Agar nutritivo:** medio de cultivo nutritivo para hacer crecer los esquejes y multiplicar la producción de plantas.



VENTAJAS

- ✓ Control de esterilización mediante el valor F_0 .
- ✓ Integración completa de los procesos de preparación, esterilización y dispensación.
- ✓ Temperatura de refrigeración/dispensación seleccionable entre 25 °C y 80 °C.
- ✓ Limpieza automática de las líneas de dosificación: antes y después de la dispensación de los medios de cultivo.
- ✓ Transferencia de los datos de esterilización a un PC para la trazabilidad de datos.



MÁS VENTAJAS

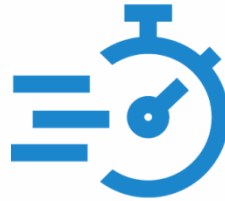
- ✓ Pantalla táctil con 50 programas (48 editables por el usuario).
- ✓ Se incluye sonda corazón flexible.
- ✓ Control de nivel de agua automático.
- ✓ Alimentación de agua automático (opcional).
- ✓ Dosificación precisa de medios de control.
- ✓ Agitador magnético extraíble para facilitar la limpieza.
- ✓ Recipiente extraíble.
- ✓ Puertos de adición de antibiótico o corrección de pH.



BENEFICIOS



Facilidad
de uso

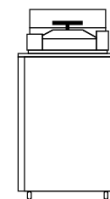
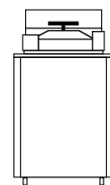
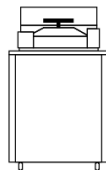
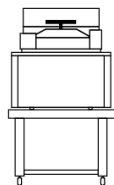


Proceso
completo rápido



**Ahorro de
dinero**

MODELOS



Datos generales

	AE-20 MP ¹	AE-40 MP	AE-60 MP	AE-80 MP	AE-100 MP
Capacidad de preparación de medios de cultivo min - max	2 - 18 L	3 - 37 L	3 - 57 L	5 - 78 L	5 - 97 L
Dimensiones de la cámara Ø x H	320 x 350 mm	320 x 500 mm	320 x 700 mm	420 x 500 mm	420 x 700 mm
Potencia ²	3000 W	6000 W	9000 W	12000 W	15000 W
Tensión eléctrica ³	230 (1P+N+E) V	400 (3P+N+E) V	400 (3P+N+E) V	400 (3P+N+E) V	400 (3P+N+E) V
Frecuencia	50/60 Hz	50/60 Hz	50/60 Hz	50/60 Hz	50/60 Hz
Dimensiones externas L x D x H	615 x 815 x 735 mm	615 x 815 x 1100 mm	615 x 815 x 1320 mm	755 x 935 x 1285 mm	755 x 935 x 1385 mm
Peso	95 Kg	165 Kg	180 Kg	250 Kg	295 Kg

¹ Incluida mesa de acero inoxidable con ruedas. Ref. TABLE-MP, dimensiones ext: L x D x H: 700 x 700 x 600 mm y peso: 19 Kg

² Consultar equipos sobrepotenciados

³ Consultar otros voltajes

Certificaciones

Sistemas de seguridad

- ✓ Válvula de seguridad.
- ✓ Termostato de seguridad.
- ✓ Sistema de prevención de apertura de puerta en caso de sobrepresión.
- ✓ Alarma de puerta abierta.
- ✓ Detector de nivel de agua.
- ✓ Protección térmica envolvente de la tapa.

Normas

UNE-EN-ISO 9001:2015 Sistema de gestión de la calidad

EN-61010-1 Requisitos de seguridad de equipos eléctricos de medida, control y uso en laboratorio. Parte 1 Requisitos generales

EN-61010-2-040 Parte 2-040: Requisitos particulares para autoclaves de laboratorio

EN-61326 Material eléctrico para medida, control y uso en laboratorio. Requisitos de compatibilidad electromagnética (CEM)

AD 2000 Merkblatt Recipientes a presión

2014/35/UE Baja Tensión

2014/30/UE Compatibilidad Electromagnética

2014/68/UE Equipos a presión

Certificaciones

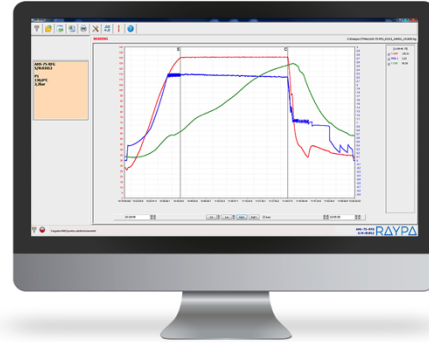


Accesorios

ACCESORIOS



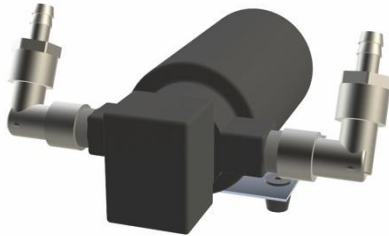
CABEZAL COMPLEMENTARIO BOMBA PERISTÁLTICA



SOFTWARE SW8000



ESTACIÓN DE DOSIFICACIÓN PARA MEDIOS DE CULTIVO



KIT LLENADO AUTOMÁTICO



PRENSAESTOPA 1/2"



IMPRESORA INTEGRADA

¡GRACIAS!

RAYPA

Leading
Lab Technologies

DESCÚBRELO
AQUÍ



www.raypa.com www.mediapreparators.com

¡Conecta con nosotros!

