

# Enología

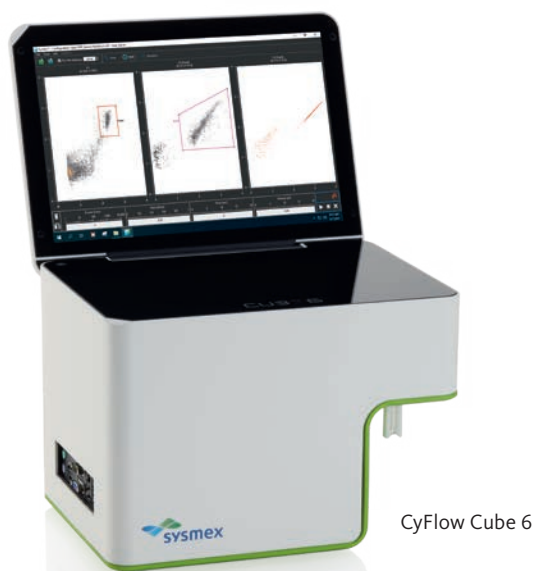
Control microbiológico por  
citometría de flujo: resultados  
en cuestión de minutos



# Cube 6 y Kit CyFlow™ OenoYeast™

## Recuento rápido de levadura

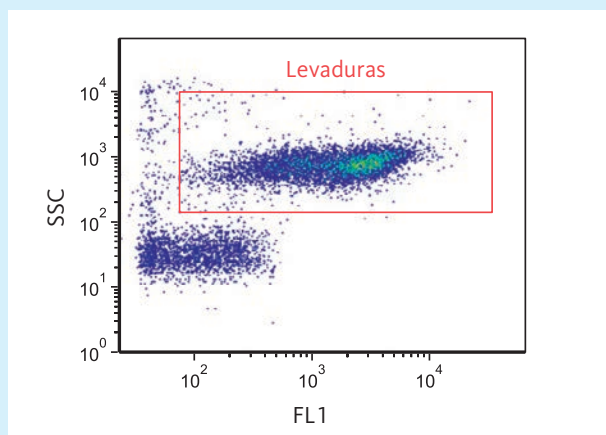
- Levaduras vivas autóctonas en mosto
- Monitorización de Saccharomyces en fermentación alcohólica
- Monitorización de Brettanomyces tras la fermentación alcohólica
- Evaluación de la actividad metabólica de la levadura
- Control de la levadura a lo largo de la fermentación y en iniciadores de la fermentación
- *Prise de mousse* (para vinos espumosos)



CyFlow Cube 6

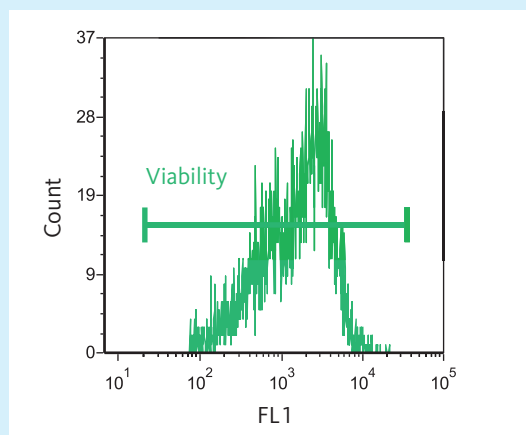
Reactivo	Referencia Sysmex	Citómetros de flujo Sysmex
OenoYeast™	05-6001	<ul style="list-style-type: none"> <li>■ CyFlow® Cube 6 (CY-S-3061R_V2m)</li> <li>■ CyFlow® Space (CY-S-3001R_VS01)</li> </ul>

## Ejemplo de análisis con el kit OenoYeast™



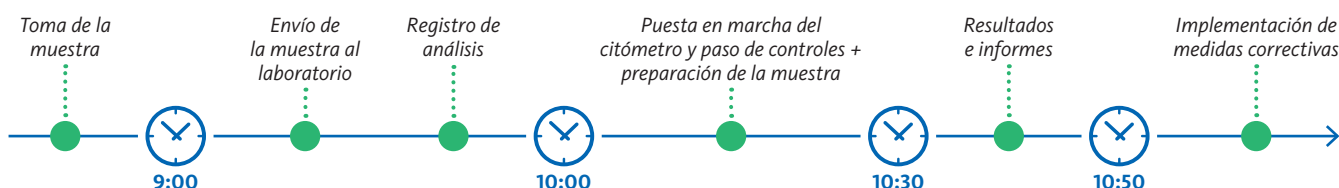
Concentración de levaduras activas/vivas: 57297/mL

\*Intensidad de fluorescencia media



Actividad esterasa: 1415 población de levadura MFI\*

## Procesamiento habitual de las muestras



CyFlow™ es una marca registrada de Sysmex Partec GmbH.

**Distribuidor España: Sysmex España S.L.**  
Frederic Mompou, 4B Planta 2, 08960 - Sant Just Desvern, España · Teléfono +34 902 09 05 52 · Fax +34 902 09 02 88 · info@sysmex.es · [www.sysmex.es](http://www.sysmex.es)

**Fabricante: Sysmex Partec GmbH**  
Arndtstraße 11 a-b, 02826 Görlitz, Alemania · Teléfono +49 3581 8746-0 · Fax +49 3581 8746-70 · info@sysmex-partec.com · [www.sysmex.co.jp](http://www.sysmex.co.jp)

Encontrarás la dirección de tu delegación local de Sysmex Partec en el enlace [www.sysmex-partec.com](http://www.sysmex-partec.com)

Mejora de los procesos de control de calidad

# CyFlow™ BrettCount



Detección y Monitorización  
de la contaminación por  
*Brettanomyces*



## ¿Sospecha de contaminación por Bretts?

*CyFlow BrettCount detecta y monitoriza la contaminación por Brettanomyces.*

Durante el proceso de envejecimiento, si hay algo que puede perjudicar la calidad de un vino es la contaminación por la levadura *Brettanomyces bruxellensis*. Si la *Brettanomyces* no se detecta a tiempo, la producción de compuestos volátiles indeseables y su olor desagradable pueden ocultar o afectar el *bouquet* del vino. No obstante, si se descubre a tiempo, se pueden adoptar rápidamente medidas correctivas que garantizan y mantienen la calidad sensorial del vino.

## Solución CyFlow BrettCount

*La calidad durante la producción del vino está garantizada con CyFlow BrettCount.*

La solución CyFlow BrettCount es un sistema de detección automatizado y muy específico con el que pueden efectuarse pruebas de control de contaminación por *Brettanomyces* de forma rápida y fiable.

CyFlow BrettCount detecta estas levaduras que afectan dramáticamente a la calidad del vino; en muy poco tiempo y con menos esfuerzos que con los métodos de cultivo clásicos. Detecta la presencia de *Brettanomyces* viables pero no cultivables (VBNC), que ni siquiera se detectan a los siete días de cultivo.

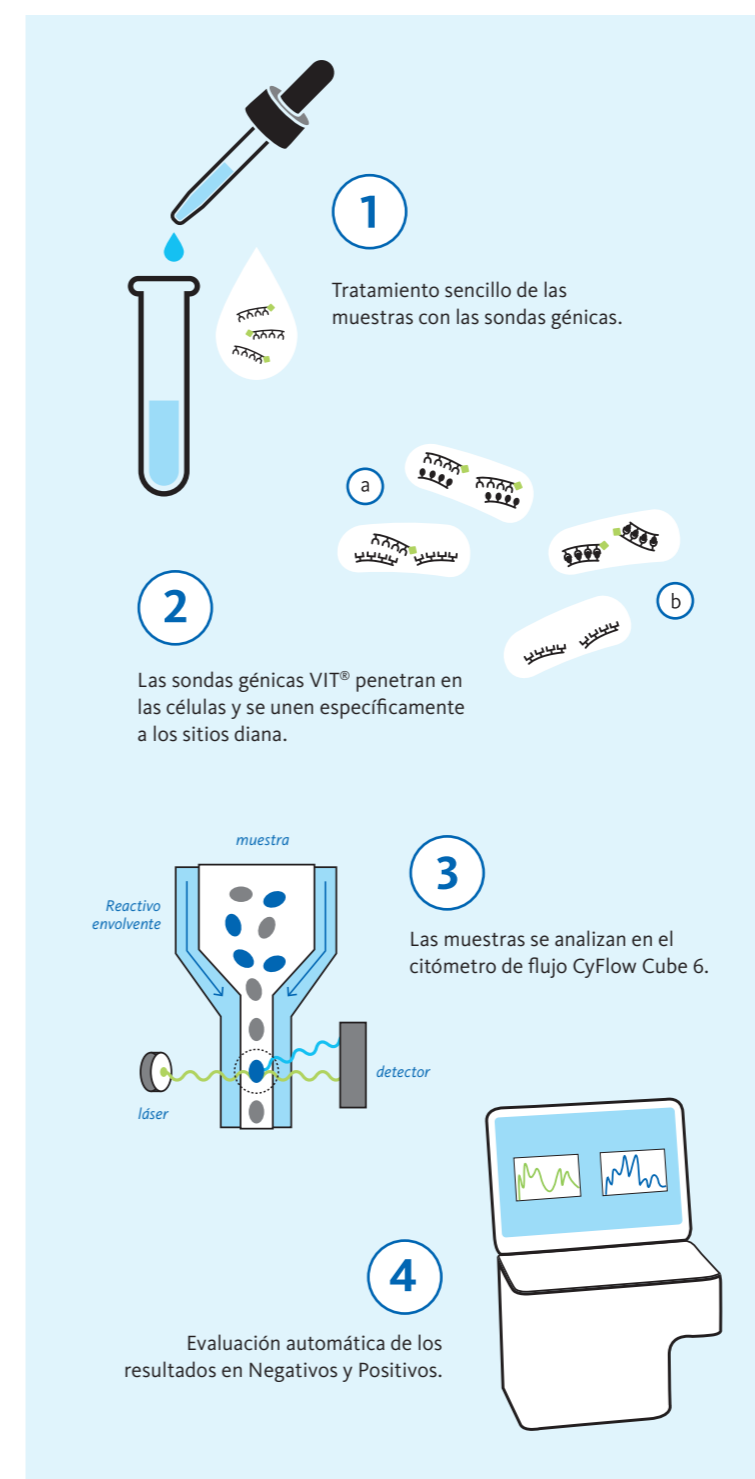
CyFlow BrettCount cuenta directamente las células vivas de la levadura como se observarían en el microscopio, por lo que el resultado no se ve afectado por los factores de inhibición que en otras técnicas pueden provocar resultados anormalmente bajos. También evita los resultados de falsos positivos que pueden presentarse con los métodos biológicos moleculares, como las qPCR, en las que también se amplifican fragmentos estables de ADN procedentes de levaduras muertas.

CyFlow Cube 6 y kit de test  
CyFlow BrettCount



## Procedimiento fácil y rápido

*El método es fácil y rápido, permite la detección específica de los microorganismos vivos en muy poco tiempo, y evalúa automáticamente los resultados.*



Tras la preparación de la muestra... ¡resultados en **3 minutos!**

# CyFlow BrettCount: Mejora los procesos de control de calidad

La solución CyFlow BrettCount es la combinación perfecta de tecnología de las sondas génicas VIT® y la citometría de flujo. La implementación de CyFlow BrettCount, supone una mejora sustancial en el control de calidad microbiológico clásico. CyFlow BrettCount, permite hacer un seguimiento microbiológico rápido y asequible de los procesos de producción del vino.



## Ventajas

- Alta especificidad
- Bajo límite de detección
- Sólo cuenta las levaduras que están vivas/activas para la toma de decisiones rápidas y efectivas
- Lectura automática de los resultados
- Resultados fiables en todas las muestras
- Procedimiento estándar de laboratorio
- Pensado para análisis rutinarios
- Protocolos de cualificación para instalación y para el operador (IQ/OQ)

## Una asociación que ha aportado nuevas soluciones para test microbiológicos

La solución CyFlow BrettCount ha sido desarrollada como resultado de la colaboración entre vermicon AG, famosa por su dominio de aplicaciones microbiológicas industriales, y Sysmex Partec GmbH, empresa pionera en tecnologías de medición por citometría de flujo. Mediante esta asociación, queremos producir soluciones más efectivas y económicas para la realización de pruebas microbiológicas en el segmento industrial.

VIT® = vermicon identification technology (tecnología de investigación vermicon)

CyFlow™ es una marca registrada de Sysmex Partec GmbH.  
VIT® es una marca registrada de vermicon AG · [www.vermicon.com](http://www.vermicon.com)

**Distribuidor España: Sysmex España S.L.**  
Frederic Mompou, 4B Planta 2, 08960 – Sant Just Desvern, España · Teléfono +34 902 09 05 52 · Fax +34 902 09 02 88 · [info@sysmex.es](mailto:info@sysmex.es) · [www.sysmex.es](http://www.sysmex.es)

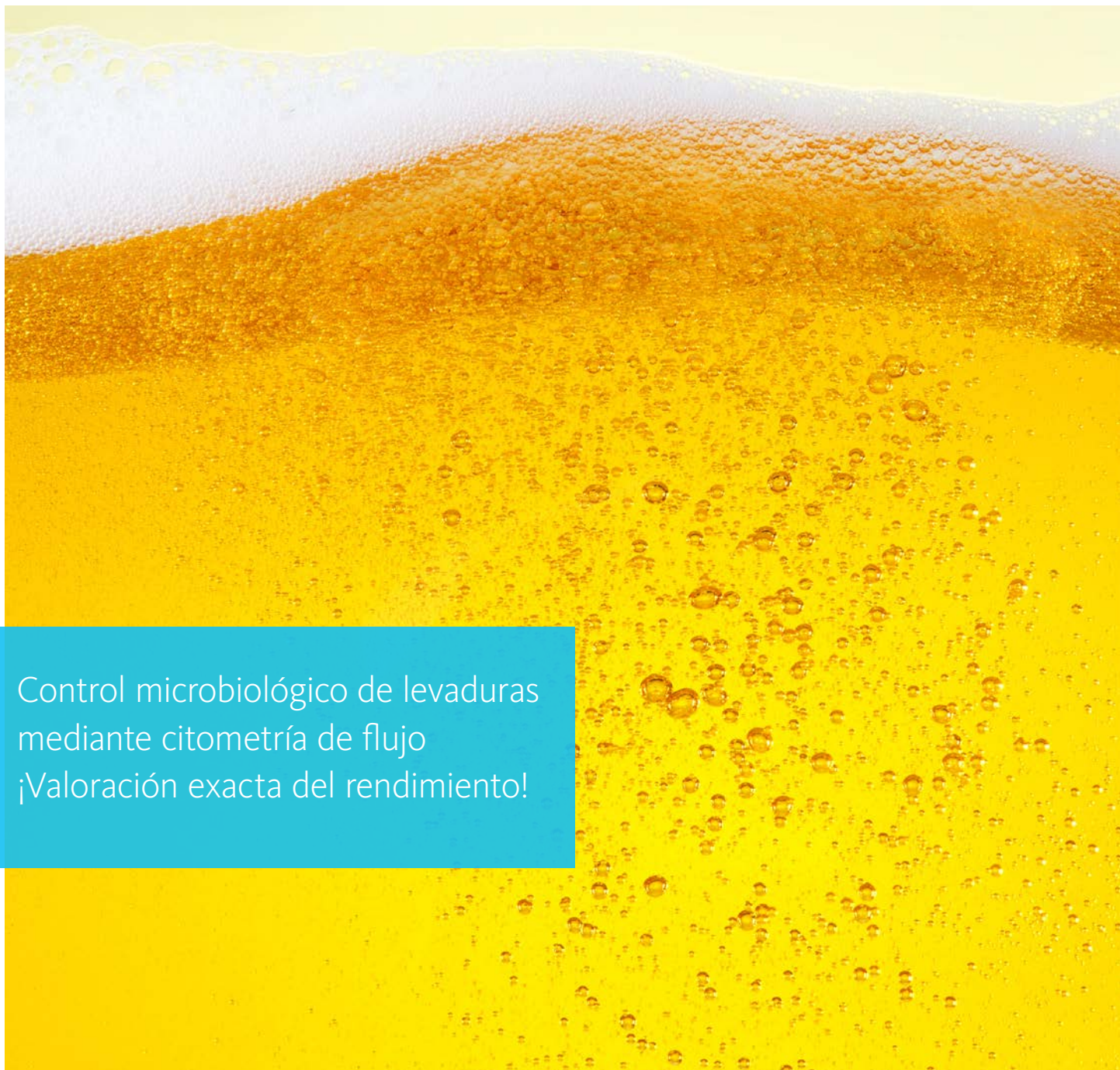
**Fabricante: Sysmex Partec GmbH**  
Arndtstraße 11 a-b, 02826 Görlitz, Alemania · Teléfono +49 3581 8746-0 · Fax +49 3581 8746-70 · [info@sysmex-partec.com](mailto:info@sysmex-partec.com) · [www.sysmex.co.jp](http://www.sysmex.co.jp)

**Desarrollador y fabricante del kit de test Flow VIT®: vermicon AG**  
Emmy-Noether-Str. 2, 80992 München, Alemania

Encontrarás la dirección de tu delegación local de Sysmex Partec en el enlace [www.sysmex-partec.com](http://www.sysmex-partec.com)



# Para monitorizar el proceso de fermentación



Control microbiológico de levaduras  
mediante citometría de flujo  
¡Valoración exacta del rendimiento!

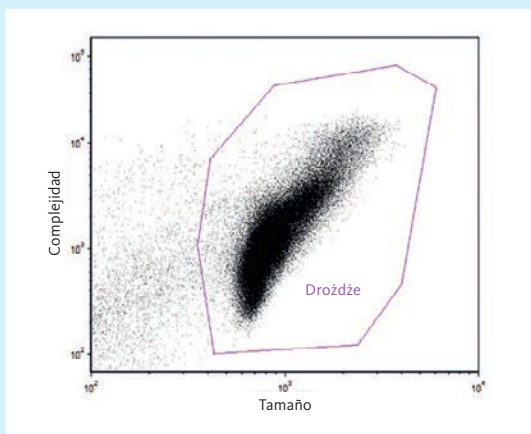
# Cube 6 y Kits de CyFlow™ YeastControl

## Recuento rápido de levaduras

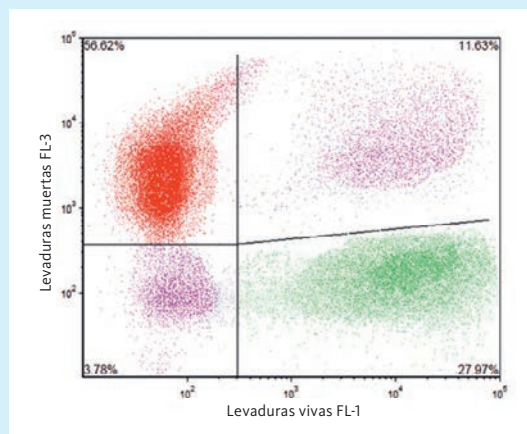
- Diferenciación simultánea y recuento de las levaduras vivas y muertas
- Síntesis y consumo de glucógeno
- Trehalosa como indicador de resistencia al estrés
- Lípidos neutros como medida de protección y resistencia al estrés
- Ciclo celular en cultivos de levadura



### Ejemplo de análisis con el kit de viabilidad YeastControl



Concentración de levaduras: 108 357/ml



Levaduras viables: 27,97%

## Códigos de pedido Sysmex

Reactivo	Referencia Sysmex	Número de test/kit	Citómetros de flujo Sysmex
YeastControl – Ciclo celular	05-6000-01	50	<ul style="list-style-type: none"> <li>■ CyFlow® Cube 6 (CY-S-3061R_V2m)</li> <li>■ CyFlow® Space (CY-S-3001R_VS01)</li> </ul>
YeastControl – Viabilidad	05-6000-02	100	
YeastControl – Glucógeno	05-6000-03	50	
YeastControl – Trehalosa	05-6000-04	50	
YeastControl – Lípidos neutros	05-6000-05	50	

CyFlow™ es una marca registrada de Sysmex Partec GmbH.

**Distribuidor España: Sysmex España S.L.**  
Frederic Mompou, 4B Planta 2, 08960 – Sant Just Desvern, España · Teléfono +34 902 09 05 52 · Fax +34 902 09 02 88 · info@sysmex.es · [www.sysmex.es](http://www.sysmex.es)


**Fabricante: Sysmex Partec GmbH**  
Arndtstraße 11 a-b, 02826 Görlitz, Alemania · Teléfono +49 3581 8746-0 · Fax +49 3581 8746-70 · info@sysmex-partec.com · [www.sysmex.co.jp](http://www.sysmex.co.jp)

Encontrará la dirección de tu delegación local de Sysmex Partec en el enlace [www.sysmex-partec.com](http://www.sysmex-partec.com)



# Flow into the next level of quality control

## *Alicyclobacillus* spoiler monitoring by flow cytometry

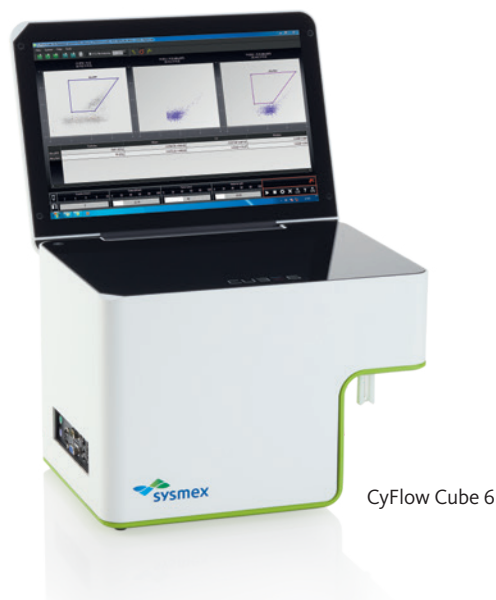
- 
- Highest specificity for *Alicyclobacillus* spp. and *A. acidoterrestris*
  - Low limit of detection
  - Detects only living *Alicyclobacillus* bacteria
  - Rapid and clear-cut decisions
  - Easy handling
  - IQ/OQ protocols



# CyFlow Cube 6 & Flow VIT<sup>®</sup> Alicyclobacillus test kit

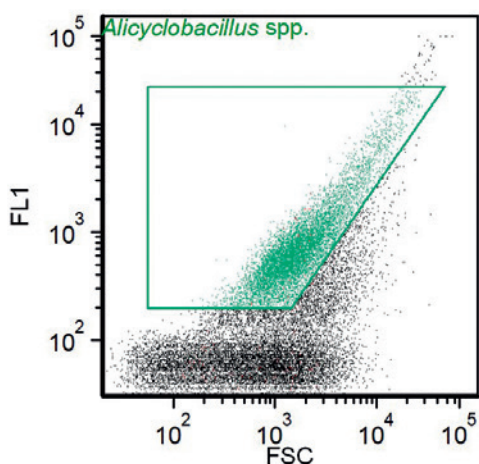
## Assurance of quality in beverage production

- Parallel detection of *Alicyclobacillus* spp. and *A. acidoterrestris*
- Enumerate only living alicyclobacilli
- Low limit of detection
- Easy interpretation of the results
- Reliable results even on challenging fruit juices and concentrates
- Fast and easy workflow
- Installation and Operational Qualification (IQ/OQ) protocols

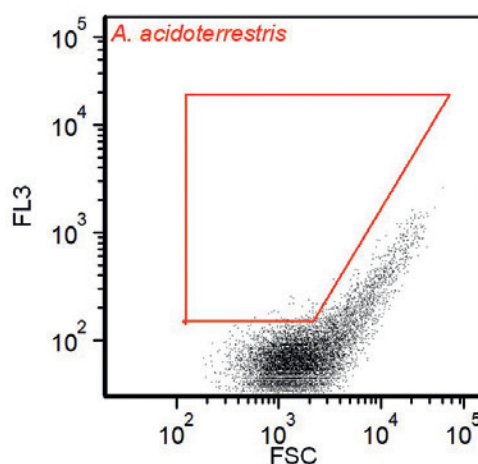


CyFlow Cube 6

## Analysis example using the Flow VIT<sup>®</sup> Alicyclobacillus test kit



*Alicyclobacillus* spp.:  
positive result



*Alicyclobacillus acidoterrestris*:  
negative result

## Sysmex order codes

Reagent	Sysmex order code	Number of tests	Suitable flow cytometer system
Flow VIT <sup>®</sup> Alicyclobacillus	01150001	50	■ CyFlow Cube 6 (CY-S-3060R__V2m)

VIT<sup>®</sup> = vermicon identification technology

VIT<sup>®</sup> is a registered trademark of vermicon AG · [www.vermicon.com](http://www.vermicon.com)

**Authorised representative: Sysmex Europe GmbH**  
Bornbarch 1, 22848 Norderstedt, Germany · Phone +49 40 52726-0 · Fax +49 40 52726-100 · [info@sysmex-europe.com](mailto:info@sysmex-europe.com) · [www.sysmex-europe.com](http://www.sysmex-europe.com)

**Manufacturer of CyFlow Cube 6: Sysmex Partec GmbH**  
Am Flugplatz 13, 02828 Görlitz, Germany · Phone +49 3581 8746-0 · Fax +49 3581 8746-70 · [info@sysmex-partec.com](mailto:info@sysmex-partec.com) · [www.sysmex-partec.com](http://www.sysmex-partec.com)

**Flow VIT<sup>®</sup> test kits developed and manufactured by: vermicon AG**  
Emmy-Noether-Str. 2, 80992 Munich, Germany · Phone +49 89 1 58 82-0 · Fax +49 89 1 58 82-1 00 · [info@vermicon.com](mailto:info@vermicon.com) · [www.vermicon.com](http://www.vermicon.com)

**Sysmex Corporation**  
1-5-1 Wakinohama-Kaigandori, Chuo-ku, Kobe 651-0073, Japan · Phone +81 78 265-0500 · Fax +81 78 265-0524 · [www.sysmex.co.jp](http://www.sysmex.co.jp)

Monitorización del recuento de bacterias

# CyStain™ BacCount

Recuento estandarizado  
de bacterias en cuestión  
de minutos



# Control de procesos en cuestión de minutos

Los tests CyStain BacCount ofrecen una alternativa rápida al recuento en placa convencional para el control de calidad de rutina en muestras de agua en los procesos industriales. Los reactivos CyStain BacCount, utilizados en el analizador CyFlow™ Cube 6 V2m, constituyen un sistema de análisis eficaz y fácil de usar para enumerar bacterias en varios tipos de muestras en medio acuoso: aguas industriales como materia prima, aguas en procesos de limpieza y depuración, aguas de entornos domésticos, aguas de instalaciones de acuicultura o de fuentes naturales.

El kit **CyStain BacCount Total** permite detectar la cantidad total de bacterias en las muestras de agua. Esto es fundamental para evaluar el estado microbiano de las muestras de control del proceso. El kit **CyStain BacCount Viable** distingue entre microorganismos vivos y muertos, lo cual es importante para evaluar su estado fisiológico. Ambos kits están diseñados para el control de calidad de muestras en medio acuoso y de distinto origen.



CyFlow Cube 6 V2m y kit CyStain BacCount Total: una alternativa real a las placas de cultivo

## Principales Beneficios

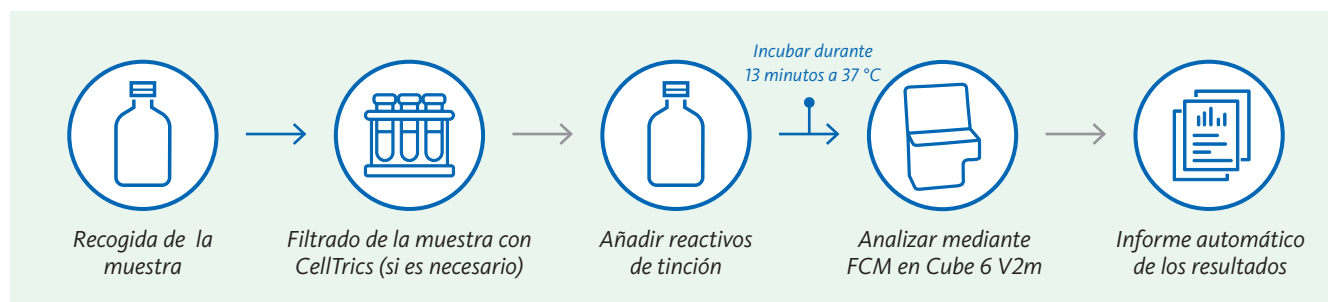
- Cuantificación rápida de bacterias en las muestras acuosas
- Solución eficiente
- Bajo límite de detección
- Enumeración de todas las bacterias, incluidas las células viables y las no cultivables
- Informe automático de resultados
- Perfecto para monitorizar procesos

### Producto

### Referencia Sysmex

CyStain BacCount Total	05-5008
CyStain BacCount Viable	05-5028
CyFlow Cube 6 V2m	CY-S-3061R_V2m

## Proceso de análisis: resultados en 20 minutos



CyFlow™ y CyStain™ son marcas registradas de Sysmex Partec GmbH.

**Distribuidor España: Sysmex España S.L.**  
Frederic Mompou, 4B Planta 2, 08960 – Sant Just Desvern, España · Teléfono +34 902 09 05 52 · Fax +34 902 09 02 88 · info@sysmex.es · [www.sysmex.es](http://www.sysmex.es)

**Fabricante: Sysmex Partec GmbH**  
Arndtstraße 11 a-b, 02826 Görlitz, Alemania · Teléfono +49 3581 8746-0 · Fax +49 3581 8746-70 · info@sysmex-partec.com · [www.sysmex.co.jp](http://www.sysmex.co.jp)

Encontrará la dirección de tu delegación local de Sysmex Partec en el enlace [www.sysmex-partec.com](http://www.sysmex-partec.com)